

CATALOGUE DES FORMATIONS



LA FORMATION

POUR TOUS ET PAR TOUS !



Qualiopi 
processus certifié

 RÉPUBLIQUE FRANÇAISE

La certification qualité a été délivrée au titre de la catégorie d'action suivante :
ACTIONS DE FORMATION





Campus Spie batignolles est l'organisme de formation et de partage de la culture et des savoir-faire du Groupe. Il s'adapte à un monde qui change avec les métiers et propose des formations qui s'ajustent à la culture de l'entreprise.

Dans toutes les formations, le Campus contribue au déploiement et à l'appropriation des fondamentaux Spie batignolles. Il répond aux enjeux futurs du groupe autour des quatre clés de performance.



Vous trouverez en partie 1 :

- Les formations « payantes » du Campus (présentielles, distancielles et/ou mixtes) classifiées selon les quatre clés de performance du Groupe.

L'orientation Client

La récurrence de la marge

L'engagement des hommes

La qualité de réalisation

Retrouvez les fiches programmes de chaque formation dans ce catalogue et disponibles également sur **Sb Talents**.

Par ailleurs, **nous vous rappelons que les formations avec les organismes partenaires sont disponibles sur Sb talents** (env. 1200 à ce jour).

Si vous ne trouvez pas la formation recherchée, ou qu'une formation identifiée par un autre moyen n'est pas en ligne sur Sb talents, merci de vous rapprocher de votre responsable formation en entité pour étudier la possibilité de la créer au catalogue.



Depuis 2020, le Campus élargit son champs d'intervention en développant de nouveaux services, en s'adaptant aux usages de la formation et aux orientations du Groupe.

Vous trouverez ainsi en partie 2 :

- Les formations **en accès libres et gratuites** (e-learning, webinaires, classes virtuelles)
- Les formations coordonnées par le Campus, mais **organisées directement par les référents formation** des entités (classes virtuelles, présentiels) : Loi Sapin 2, Fresque du climat, etc.
- Les **contrats cadres négociés** au nom du groupe Spie batignolles, mis à disposition des référents formation de chaque entité.

Pour toutes autres formations (type métier), rapprochez-vous de votre référent formation au sein de vos équipes RH.

Les formations du Campus Spie batignolles sont ouvertes à tous.

Elles permettent à chacun d'entre nous de devenir formateur afin de partager nos expériences et réussites.

Bienvenue au Campus Spie batignolles !

Sommaire

L'orientation client	6
• Augmenter l'efficacité des réunions	7
• Développer mon efficacité et mon aisance commerciales	9
• Augmenter son impact devant un jury ou un public	13
• Vendre les proximités	15
• Piloter les opérations de proximité	17
La récurrence de la marge	19
• Maîtriser les processus de gestion financière de chantier	20
• Fondamentaux de la gestion contractuelle d'un chantier Spie batignolles	21
• Elaborer les mémoires de réclamations	23
• Gestion des marchés publics - CCAG	24
• Sous-traitance : Maîtriser les enjeux de l'Entreprise Générale	25
L'engagement des hommes	27
• Parcours découverte groupe Spie batignolles	28
Parcours Objectif Zéro Accident Compagnon	
• 100 % Sécurité	30
• Objectif Zéro Accident	31
Parcours Objectif Zéro Accident Maîtrise et Encadrement de chantier	
• Objectif Zéro Accident	32
Management	
• Conduire l'Entretien d'Appréciation et de Développement (EAD) et l'Entretien Professionnel – Manager d'Etam et de Cadres	35
• Conduire l'Entretien d'Appréciation et de Développement (EAD) et l'Entretien Professionnel d'un Compagnon	37
• Parcours Chef d'Equipe	39
• Parcours Chef de Chantier	41
• Devenir manager	43
• Parcours Manager les équipes	44
• Exercer la mission de formateur en entreprise	46

Parcours règlementaires

- AIPR 47

La qualité de réalisation 48

- Lean Yellow Belt 49
- Lean Green Belt 51
- Animer les minutes Spie batignolles 53
- Management de projet 54

Conditions générales de vente 56

Nous contacter 57

Notes 59

L'orientation client

Les formations commerciales s'adressent à l'ensemble des acteurs de Spie batignolles ayant un rôle actif au contact de nos clients. Elles apportent des savoir-faire et des comportements pour construire une relation client de qualité et lui vendre l'offre la mieux adaptée à ses besoins. Certaines de ces formations sont dédiées aux acteurs du « Projet » et d'autres aux acteurs de la Proximité.

FORMATIONS

- Augmenter l'efficacité des réunions
- Développer mon efficacité et mon aisance commerciales
- Augmenter son impact devant un jury ou un public
- Vendre les proximités (anciennement Chargé d'affaires Présance®)
- Piloter les opérations de proximité (anciennement Chargé d'opération Présance®)

Augmenter l'efficacité des réunions

PARTICIPANTS



Directeurs d'opérations, Directeurs régionaux et Directeurs d'agences
Responsables commerciaux
Responsables de bureau d'études

Pré-requis : Néant

ORGANISATION PEDAGOGIQUES



Durée : 1 journée
Nbre de stagiaires : 8 à 10

ACCOMPAGNEMENT

Accompagnement individuel

Avant la formation :

- le participant arrive avec 3 exemples de réunion

Après la formation :

- Entretien téléphonique avec le formateur
- Accompagnement personnalisé à l'application des acquis

INTERVENANTS



Organisme externe

COUT PEDAGOGIQUE

Coût : 480 € HT /personne

Délai de mise en oeuvre :

Sur mesure : 1 mois sous réserve de disponibilité des formateurs et du nombre de participants

Spie batignolles est particulièrement sensible à l'accessibilité de ses formations à tous et à l'intégration des personnes en situation de Handicap. Contactez-nous afin d'étudier les possibilités de compensation disponibles.

Contact :

campus.sb@spiebatignolles.fr

OBJECTIFS PROFESSIONNELS

- Organiser et animer des réunions efficaces
- Conduire des réunions avec aisance, y compris à distance
- Faciliter le travail en groupe, en tant qu'animateur ou participant
- Gérer les relations et le temps pour progresser efficacement
- Appliquer les bonnes pratiques en communication

METHODES PEDAGOGIQUES

Apports théoriques et conceptuels
Repères et mises en situation directes
Partage d'expériences
Identification des objectifs individuels pour la suite

CONTENU PEDAGOGIQUE

↳ Donner le ton dans la préparation

Sans objectif, pas de réunion

- Faire un ordre du jour orienter la production
- Savoir ce que l'on attend de cette réunion, ce qui nous fera dire qu'elle est un succès
- Impliquer les participants dès l'invitation

↳ Faire produire le groupe en gardant le lead

- Savoir démarrer pour impliquer tout le monde et fixer un cap
- Être garant du respect des règles
- Savoir équilibrer les temps de discussion et les temps de décision
- Faire en sorte que tous les participants s'expriment
- Communiquer de manière assertive :
 - Ecouter de manière active
 - Oser dire et savoir dire
- Savoir conclure

↳ S'assurer de la mise en œuvre des décisions

- Choisir le type de compte rendu ou le relevé de décision
- Suivi : Qui fait quoi ?
- Savoir relancer

Augmenter l'efficacité des réunions @

PARTICIPANTS



Directeurs d'opérations, Directeurs régionaux et Directeurs d'agences
Responsables commerciaux
Responsables de bureau d'études

Pré-requis : Néant

ORGANISATION PEDAGOGIQUES



Durée : 1 journée
Nbre de stagiaires : 6 à 8

ACCOMPAGNEMENT

Accompagnement individuel

Avant la formation :

- le participant arrive avec 3 exemples de réunion

Après la formation :

- Entretien téléphonique avec le formateur
- Accompagnement personnalisé à l'application des acquis

INTERVENANTS



Organisme externe

COUT PEDAGOGIQUE

Organisé en distanciel
Coût : 420 € HT /personne

Délai de mise en oeuvre :

Sur mesure : 1 mois sous réserve de disponibilité des formateurs et du nombre de participants

Spie batignolles est particulièrement sensible à l'accessibilité de ses formations à tous et à l'intégration des personnes en situation de Handicap. Contactez-nous afin d'étudier les possibilités de compensation disponibles.

Contact :

campus.sb@spiebatignolles.fr

OBJECTIFS PROFESSIONNELS

- Organiser et animer des réunions efficaces
- Conduire des réunions avec aisance, y compris à distance
- Faciliter le travail en groupe, en tant qu'animateur ou participant
- Gérer les relations et le temps pour progresser efficacement
- Appliquer les bonnes pratiques en communication

METHODES PEDAGOGIQUES

Apports théoriques et conceptuels
Repères et mises en situation directes
Partage d'expériences
Identification des objectifs individuels pour la suite

CONTENU PEDAGOGIQUE

↳ Donner le ton dans la préparation

Sans objectif, pas de réunion

- Faire un ordre du jour orienter la production
- Savoir ce que l'on attend de cette réunion, ce qui nous fera dire qu'elle est un succès
- Impliquer les participants dès l'invitation

↳ Faire produire le groupe en gardant le lead

- Savoir démarrer pour impliquer tout le monde et fixer un cap
- Être garant du respect des règles
- Savoir équilibrer les temps de discussion et les temps de décision
- Faire en sorte que tous les participants s'expriment
- Communiquer de manière assertive :
 - Ecouter de manière active
 - Oser dire et savoir dire
- Savoir conclure

↳ S'assurer de la mise en œuvre des décisions

- Choisir le type de compte rendu ou le relevé de décision
- Suivi : Qui fait quoi ?
- Savoir relancer

Développer mon efficacité et mon aisance commerciales @

PARTICIPANTS



Directeurs d'opérations,
Directeurs régionaux et
Directeurs d'agences
Responsables commerciaux
Responsables de bureau
d'études

Pré-requis : Néant

ORGANISATION PEDAGOGIQUE



Durée : 2 jours

Nbre de stagiaires :
8 à 10

METHODE ET EVALUATION PEDAGOGIQUE

Exercices
Mises en situation
Questionnaire d'évaluation

ACCOMPAGNEMENT

Avant la formation :

- Auto-évaluation, axes pédagogiques à préparer pour la formation
- Entretien préalable avec son N+1 : évaluation et définition des objectifs pour la formation

Après la formation :

- Auto-évaluation
- Entretien de bilan avec son N+1 : évaluation et définition des objectifs de progrès
- Entretien téléphonique avec le formateur

OBJECTIFS PEDAGOGIQUES

- **Mieux connaître mes atouts personnels et en comprendre l'impact dans la relation commerciale**
- **Construire une relation commerciale de qualité dans un tête-à-tête et dans un état d'esprit partenaire**
- **Comprendre son client : décoder ses besoins, ses attentes, ses doutes**
- **Gagner en aisance, en assurance, en méthode et techniques d'entretien commercial, notamment hors affaires**
- **Conduire un changement effectif dans les comportements**

METHODES PEDAGOGIQUES

Apports théoriques et conceptuels
Repères et mises en situation
Partage d'expériences
Entraînement intensif
Identification des objectifs individuels pour la suite

CONTENU PEDAGOGIQUE

↪ Mieux connaître mes atouts personnels et leurs impacts

Mieux se connaître et comprendre l'impact dans la relation commerciale

- Prendre conscience que nos intentions sont portées par des valeurs communes et partagées par tous
- Constater que les enjeux, le stress, provoquent trop souvent non-dits, détours, etc.
- Redécouvrir les moyens de la cohérence entre intentions et attitudes pour asseoir sa crédibilité et son professionnalisme

↪ Construire une relation commerciale de qualité

Construire une relation commerciale de qualité dans un tête-à-tête et dans un état d'esprit partenaire

Développer sa capacité à oser dire et savoir dire, en accord avec ses attentes, en toute circonstance

- Etre clair avec soi-même : identifier ses positions et objectifs
- Etre clair avec son interlocuteur : se préparer à les dire et à les faire valoir
- Installer les conditions d'un dialogue constructif
- Savoir aborder plus sereinement les situations délicates ou à fort enjeu



Organisme externe

**COUT PEDAGOGIQUE**

Organisé en inter filiale

Coût : 960 € HT

Délai de mise en oeuvre :

Sur mesure : 1 mois sous réserve de disponibilité des formateurs et du nombre de participants

Spie batignolles est particulièrement sensible à l'accessibilité de ses formations à tous et à l'intégration des personnes en situation de Handicap. Contactez-nous afin d'étudier les possibilités de compensation disponibles.

Contact :

campus.sb@spiebatignolles.fr

→ Comprendre son client**Décoder les besoins de son client, ses attentes, ses doutes****Développer sa capacité à mettre en œuvre les éléments constitutifs d'une relation efficace et de qualité**

- Pratiquer une écoute rigoureuse et bienveillante
- Avoir le niveau de liberté et d'à-propos qui permet d'avancer avec l'autre
- Argumenter au bon moment
- Optimiser l'efficacité d'une interaction
- Positionner les échanges sur le « comment faire pour que ce soit possible »
- Savoir maintenir un mode d'échange constructif

Développer mon efficacité et mon aisance commerciales @

PARTICIPANTS



Directeurs d'opérations,
Directeurs régionaux et
Directeurs d'agences
Responsables commerciaux
Responsables de bureau
d'études

Pré-requis : Néant

ORGANISATION PEDAGOGIQUE



A distance.
3,5 jours d'investissements

Divisés en 5 séquences

- 1 RDV tél. + Travail préparatoire individuel
- 1 jour (Classe virtuelle)
- 2 x 0,5 jour (Classe virtuelle)
- 1 h de coaching individuel

Nbre de stagiaires : 6 à 10

METHODE ET EVALUATION PEDAGOGIQUE

Exercices
Mises en situation
Questionnaire d'évaluation

ACCOMPAGNEMENT

Avant la formation :

- Auto-évaluation, axes pédagogiques à préparer pour la formation
- Entretien préalable avec son N+1 : évaluation et définition des objectifs pour la formation

Après la formation :

- Auto-évaluation
- Entretien de bilan avec son N+1 : évaluation et définition des objectifs de progrès
- Entretien téléphonique avec le formateur

OBJECTIFS PEDAGOGIQUES

- **Mieux connaître mes atouts personnels et en comprendre l'impact dans la relation commerciale**
- **Construire une relation commerciale de qualité dans un tête-à-tête et dans un état d'esprit partenaire**
- **Comprendre son client : décoder ses besoins, ses attentes, ses doutes**
- **Gagner en aisance, en assurance, en méthode et techniques d'entretien commercial, notamment hors affaires**
- **Conduire un changement effectif dans les comportements**

METHODES PEDAGOGIQUES

Apports théoriques et conceptuels
Repères et mises en situation
Partage d'expériences
Entraînement intensif
Identification des objectifs individuels pour la suite

CONTENU PEDAGOGIQUE

↳ Mieux connaître mes atouts personnels et leurs impacts

Mieux se connaître et comprendre l'impact dans la relation commerciale

- Prendre conscience que nos intentions sont portées par des valeurs communes et partagées par tous
- Constaté que les enjeux, le stress, provoquent trop souvent non-dits, détours, etc.
- Redécouvrir les moyens de la cohérence entre intentions et attitudes pour asseoir sa crédibilité et son professionnalisme

↳ Construire une relation commerciale de qualité

Construire une relation commerciale de qualité dans un tête-à-tête et dans un état d'esprit partenaire

Développer sa capacité à oser dire et savoir dire, en accord avec ses attentes, en toute circonstance

- Etre clair avec soi-même : identifier ses positions et objectifs
- Etre clair avec son interlocuteur : se préparer à les dire et à les faire valoir
- Installer les conditions d'un dialogue constructif
- Savoir aborder plus sereinement les situations délicates ou à fort enjeu



Organisme externe

**COUT PEDAGOGIQUE**

Organisé en inter filiale

Coût : 840 € HT

Délai de mise en oeuvre :

Sur mesure : 1 mois sous réserve de disponibilité des formateurs et du nombre de participants

Spie batignolles est particulièrement sensible à l'accessibilité de ses formations à tous et à l'intégration des personnes en situation de Handicap. Contactez-nous afin d'étudier les possibilités de compensation disponibles.

Contact :

campus.sb@spiebatignolles.fr

→ Comprendre son client**Décoder les besoins de son client, ses attentes, ses doutes****Développer sa capacité à mettre en œuvre les éléments constitutifs d'une relation efficace et de qualité**

- Pratiquer une écoute rigoureuse et bienveillante
- Avoir le niveau de liberté et d'à-propos qui permet d'avancer avec l'autre
- Argumenter au bon moment
- Optimiser l'efficacité d'une interaction
- Positionner les échanges sur le « comment faire pour que ce soit possible »
- Savoir maintenir un mode d'échange constructif

Augmenter son impact devant un jury ou un public

PARTICIPANTS



Tout collaborateur ayant des présentations orales à réaliser (type bureau d'études, fonctions support, ...)

Pré-requis : venir avec une présentation réelle à travailler

ORGANISATION PEDAGOGIQUE



Durée : 2 jours

Nombre de stagiaires :
6 à 8 personnes

METHODE ET EVALUATION PEDAGOGIQUE

Exercices / Mises en situation
Questionnaire d'évaluation

INTERVENANTS



Formateurs Organisme externe



COUT PEDAGOGIQUE

Organisé en inter filiale
Coût : 900 € HT /pers.

Délai de mise en oeuvre :

Sur mesure : 1 mois sous réserve de disponibilité des formateurs et du nombre de participants

Spie batignolles est particulièrement sensible à l'accessibilité de ses formations à tous et à l'intégration des personnes en situation de Handicap. Contactez-nous afin d'étudier les possibilités de compensation disponibles.

Contact :
campus.sb@spiebatignolles.fr

OBJECTIFS PEDAGOGIQUES

- Développer impact et influence lors de ses présentations
- Mettre clairement en avant ses messages clés, ses atouts, pour être convaincant
- Capter l'intérêt de son auditoire
- Gagner en aisance et confort dans ses présentations

METHODES PÉDAGOGIQUES

Chaque participant travaille à partir d'une présentation réelle
Acquisition et progression par l'entraînement sur chaque compétence requise
Evaluation de ses atouts et de ses points de progrès

CONTENU PEDAGOGIQUE

↳ Disposer d'une méthodologie de préparation, orientée résultat clair avec soi > clair avec son public

- Choisir l'objectif en fonction de l'auditoire et de l'enjeu
- Construire un plan d'intervention en conséquence, dynamique, centré sur le public et le résultat escompté
- Identifier ses messages clés

↳ Capter l'attention de son auditoire être convaincant

- Savoir porter ses messages clés de façon impactante
- Maîtriser les leviers non verbaux (voix, gestes, posture)
- Savoir illustrer son propos (analogie, anecdotes...)
- Elaborer le cas échéant des visuels impactants, au service des messages clés

↳ Surmonter le trac et gagner confiance en soi

Augmenter son impact devant un jury ou un public @

PARTICIPANTS



Tout collaborateur ayant des présentations orales à réaliser (type bureau d'études, fonctions support, ...)

Pré-requis : venir avec une présentation réelle à travailler

ORGANISATION PEDAGOGIQUE



Durée : 2 jours répartis sur 2 semaines consécutives

Séquence 1 et 2 : 0,5 jours
Séquence 3 : 2 x 0,5 jours en sous-groupe

Nb de stagiaires : 6 à 8

METHODE ET EVALUATION PEDAGOGIQUE

Exercices / Mises en situation
Questionnaire d'évaluation

INTERVENANTS



Formateurs externe



COÛT PEDAGOGIQUE

Organisé en inter filiale
Coût : 780 € HT /pers.

Délai de mise en oeuvre :

Sur mesure : 1 mois sous réserve de disponibilité des formateurs et du nombre de participants

Spie batignolles est particulièrement sensible à l'accessibilité de ses formations à tous et à l'intégration des personnes en situation de Handicap. Contactez-nous afin d'étudier les possibilités de compensation disponibles.

Contact :

campus.sb@spiebatignolles.fr

OBJECTIFS PEDAGOGIQUES

- Développer impact et influence lors de ses présentations
- Mettre clairement en avant ses messages clés, ses atouts, pour être convaincant
- Capter l'intérêt de son auditoire
- Gagner en aisance et confort dans ses présentations

METHODES PÉDAGOGIQUES

Chaque participant travaille à partir d'une présentation réelle
Acquisition et progression par l'entraînement sur chaque compétence requise
Evaluation de ses atouts et de ses points de progrès

CONTENU PEDAGOGIQUE

↳ Disposer d'une méthodologie de préparation, orientée résultat clair avec soi > clair avec son public

- Choisir l'objectif en fonction de l'auditoire et de l'enjeu
- Construire un plan d'intervention en conséquence, dynamique, centré sur le public et le résultat escompté
- Identifier ses messages clés

↳ Capter l'attention de son auditoire être convaincant

- Savoir porter ses messages clés de façon impactante
- Maîtriser les leviers non verbaux (voix, gestes, posture)
- Savoir illustrer son propos (analogie, anecdotes...)
- Elaborer le cas échéant des visuels impactants, au service des messages clés

↳ Surmonter le trac et gagner confiance en soi

Vendre les proximités

PARTICIPANTS



Toute personne ayant un rôle commercial actif au sein du réseau de proximité de l'entreprise : chargés d'affaires principaux, chargés d'affaires

ORGANISATION PEDAGOGIQUE



Parcours en 3 modules de 2 jours avec un délai de 4 à 6 mois entre chaque module

Nombre de stagiaires :
10 à 12

METHODE ET EVALUATION PEDAGOGIQUE

Apports fondamentaux
Entraînements
Mise en situation filmée et analysée
Prise d'engagement
Bilan

INTERVENANTS



Organisme externe



COUT PEDAGOGIQUE

Organisé en inter filiale

Coût : 920 € HT par personne et par module

OBJECTIFS PEDAGOGIQUES

- **Etre capable de présenter et valoriser Spie batignolles et les offres de proximité**
Valoriser les engagements
- **Maîtriser la préparation des entretiens**
Mettre en place une stratégie d'entretien
Savoir poser des questions, écouter activement et approfondir les réponses
- **Présenter et défendre son offre de manière valorisante et convaincante**
Réaliser un diagnostic précis à partir du travail de préparation et du questionnement au cours des différents contacts avec les clients
- **Apprendre à mieux gérer les situations difficiles**
Argumenter en ciblant sur les besoins des clients et surmonter les objections

METHODES PÉDAGOGIQUES

Apports fondamentaux
Entraînements par mises en situation filmées et analysées sur dossiers client/prospect
Plan d'action et prise d'engagements individuels en fin de module
Bilan au démarrage du module suivant

CONTENU PEDAGOGIQUE

Module 1 = Acquérir les fondamentaux de l'offre

Savoir se présenter, présenter Spie batignolles et les offres de proximité en quelques mots

Réussir sa prise de contact et l'entrée en découverte (la question d'ouverture)

Oser poser les questions indispensables

Savoir valoriser les offres et argumenter en ciblant sur les besoins, attentes et motivations

S'entraîner, prendre confiance

.../...

Délai de mise en oeuvre :

Sur mesure : 1 mois sous réserve de disponibilité des formateurs et du nombre de participants

Spie batignolles est particulièrement sensible à l'accessibilité de ses formations à tous et à l'intégration des personnes en situation de Handicap. Contactez-nous afin d'étudier les possibilités de compensation disponibles.

Contact :
campus.sb@spiebatignolles.fr

Module 2 = Approfondir la technique de vente

Affûter le travail de préparation et la technique de questionnement

Renforcer la précision du diagnostic

Argumenter en ciblant les besoins, attentes et motivations

Traiter les objections

S'entraîner

Module 3 = Maîtriser la négociation et la valorisation de l'offre

Comprendre les clients/acheteurs

Maîtriser la préparation des entretiens

Présenter et valoriser une offre

Maîtriser le traitement des objections relatives au prix

Conclure l'entretien

S'entraîner

Piloter les opérations de proximité

PARTICIPANTS



Chargés d'opérations Présance®, conducteurs de travaux, responsables d'affaires, ayant au moins 6 mois d'ancienneté dans la fonction

ORGANISATION PEDAGOGIQUE



Parcours de 3 modules de 2 jours sur une période de 9 mois.

Nbre de stagiaires : 8 à 10

ACCOMPAGNEMENT

2 rendez-vous avec son N+1 :
RDV préparatoire pour fixer des objectifs
RDV de bilan à l'issue de la formation

METHODE ET EVALUATION PEDAGOGIQUE

Vidéo
Quizz
Questionnaire d'évaluation

INTERVENANTS



Organisme externe et formateurs experts du Groupe

OBJECTIFS PEDAGOGIQUES

Augmenter l'efficacité du manager de proximité dans la réalisation de ses missions au quotidien en :

- Développant sa capacité à anticiper et à utiliser efficacement les outils et process
- Développant sa rigueur dans tous ses actes
- Augmentant sa capacité à communiquer avec ses différents interlocuteurs

METHODES PÉDAGOGIQUES

Echanges de pratiques et d'outils opérationnels au quotidien
Apports fondamentaux et partage d'expériences
Rencontres avec les fonctions support
Mises en situation filmées
Quizz tests

CONTENU PEDAGOGIQUE

Module 1 = L'approche chantier

Le poste de **manager de proximité** : pluralité des rôles
Les essentiels de la conduite d'un chantier
Logistique et économie du projet, de l'achat à la production
Les principes de prévention sur un chantier
Les fondamentaux juridiques du contrat
Qualités personnelles managériales à mettre en œuvre

Module 2 = Relations commerciales quotidiennes

La relation commerciale dans le métier **manager de proximité** :
Entraînements par mises en situation filmées et analysées
Apport sur la communication verbale et non verbale
Synthèse des points acquis ou à travailler, engagements de progrès

Piloter les opérations de proximité

COUT PEDAGOGIQUE

Organisé en inter filiale

Coût : 460 € HT /jour/personne

Délai de mise en oeuvre :

Sur mesure : 1 mois sous réserve de disponibilité des formateurs et du nombre de participants

Spie batignolles est particulièrement sensible à l'accessibilité de ses formations à tous et à l'intégration des personnes en situation de Handicap. Contactez-nous afin d'étudier les possibilités de compensation disponibles.

Contact :

campus.sb@spiebatignolles.fr

Module 3 = Manager son équipe au quotidien

Définir clairement le rôle et les missions managériales du **manager de proximité**

Bons réflexes et posture managériale du manager de proximité :

Quelques essentiels juridiques dans le périmètre du **manager de proximité**

Rémunération et bulletin de paie

Bilan du parcours

La récurrence de la marge

La performance globale de l'entreprise est le résultat de la performance de chaque chantier.

C'est en progressant dans la gestion, la réalisation et la réception de nos chantiers que nous assurons le progrès de nos résultats et que nous contribuons à la performance de notre groupe.

FORMATIONS

- Maîtriser les processus de gestion financière de chantier
- Fondamentaux de la gestion contractuelle d'un chantier Spie batignolles
- Elaborer les mémoires de réclamations
- Gestion des marchés publics - CCAG
- Sous-traitance : Maîtriser les enjeux de l'Entreprise Générale

Maîtriser les processus de gestion financière de chantier

PARTICIPANTS



Encadrement de chantier :
Conducteurs de travaux et
chefs de projets (nouveaux
embauchés, jeunes et
ancienneté de moins de 3 ans
dans le Groupe)
Directeurs de travaux

PRE-REQUIS

Être en charge de la
manipulation des chiffres

ORGANISATION PEDAGOGIQUE



Durée : 2 jours
Nombre de stagiaires :
10 à 15

METHODE ET EVALUATION PEDAGOGIQUE

Apports théoriques
Travaux de groupe / Exercices

INTERVENANTS



Formateurs experts du
Groupe

COÛT PEDAGOGIQUE

Coût : 560 € HT/personne

Délai de mise en oeuvre :

Sur mesure : 1 mois sous réserve
de disponibilité des formateurs et
du nombre de participants
Spie batignolles est
particulièrement sensible à
l'accessibilité de ses formations à
tous et à l'intégration des
personnes en situation de
Handicap. Contactez-nous afin
d'étudier les possibilités de
compensation disponibles.

Contact :
campus.sb@spiebatignolles.fr

OBJECTIFS PEDAGOGIQUES

- Acquérir un langage commun en s'appuyant sur les Fondamentaux Spie batignolles
- Mettre en œuvre une méthodologie commune explicite et pratique de la gestion de chantier
- Connaître les interfaces et les moments de rencontre de l'encadrement de chantier avec les experts (contrôle de gestion, juridique, commercial, assurances, comptabilité...)

METHODES PÉDAGOGIQUES

Apports théoriques et conceptuels
Interventions d'experts
Travaux de groupe et exercices
Echanges d'expériences et de bonnes pratiques

CONTENU PEDAGOGIQUE

- ↳ Connaître le cycle de vie d'une affaire et les leviers nécessaires à chaque étape
- ↳ Les grandes phases de la gestion sur chantier

FAPV : Fiche d'Arrêt Prix de Vente

Transfert

BIPO : Bilan Initial Prévisionnel d'Opération

BAPO : Bilan Actualisé Prévisionnel d'Opération

- Compréhension du BAPO et de son fonctionnement
- La gestion en « prévu »

- ↳ Après le chantier

Arrêté des comptes

Retour d'expérience

- Bilan de fin de chantier

- ↳ La gestion d'un chantier dans le cycle de vie de l'Entreprise

Les réunions trimestrielles / Les indicateurs clés de l'entreprise

- Compréhension des indicateurs financiers
- Implication des conducteurs de travaux dans l'économie du Groupe

La trésorerie

- Impact de la gestion de chantier sur l'économie de la filiale et du Groupe

PARTICIPANTS



Conducteurs de travaux, études de prix, chargés d'affaires, chefs de projet, contrôleurs de gestion, responsables administratifs et financiers et assistants opérationnels

Pré-requis : Néant

ORGANISATION PEDAGOGIQUE



Durée : A distance : 2 heures divisées en 7 séquences à intervalles d'une semaine
Présentiel : 1 jour

Nombre de stagiaires : 12 à 15

METHODE ET EVALUATION PEDAGOGIQUE

Vidéo
Quizz
Exercice de cas pratique en présentiel

INTERVENANTS



Formateurs experts du Groupe

COUT PEDAGOGIQUE

Organisé en inter filiale

Coût : 300 € HT

OBJECTIFS PEDAGOGIQUES

- Connaître les différentes étapes de la vie d'un projet ou d'une affaire
- Découvrir les règles afférentes aux différents types de contrat
- Découvrir les évènements pouvant survenir durant l'exécution du contrat
- Apprendre à gérer ces évènements
- Apprendre à gérer son marché afin d'éviter les réclamations de fin de chantier

METHODES PÉDAGOGIQUES

Apports théoriques par des modules e-learning
Utilisation de quizz
Travaux de groupe avec études de cas

CONTENU PÉDAGOGIQUE

Séquence 1
E-learning

Introduction à la formation et rappels des 7 règles contractuelles du groupe Spie batignolles

Séquence 2
E-learning

Définition d'un marché de travaux et les intervenants à L'acte de construire

Séquence 3
E-learning

Environnement et Organisation contractuels des marchés de travaux

Séquence 4
E-learning

Documents contractuels et le Prix

Séquence 5
E-learning

Gestion contractuelle : leviers et bonnes pratiques

Séquence 6
E-learning

Réception des travaux, paiement et soldes des comptes, Garanties post-réception et Assurances

Séquence 7
E-learning

Optimisation de la gestion contractuelle : Règlement amiable des différends et Conclusion

.../...

Délai de mise en oeuvre :

Sur mesure : 1 mois sous réserve de disponibilité des formateurs et du nombre de participants

Spie batignolles est particulièrement sensible à l'accessibilité de ses formations à tous et à l'intégration des personnes en situation de Handicap. Contactez-nous afin d'étudier les possibilités de compensation disponibles.

Contact :

campus.sb@spiebatignolles.fr

Journée en présentiel

Retour et questions sur les séquences en ligne

Reprise des éléments en e-learning au travers de cas concrets et d'exercices

Quelques exemples :

Les outils nécessaires à la gestion contractuelle

Variation de la masse de travaux

Rédiger et répondre à une réclamation client

Devoir de conseil

Intempéries /délais

Réception des travaux

Travaux supplémentaires, devis, coefficient de vente

DGD Tacite

Sous-traitance

Elaborer les mémoires de réclamations

PARTICIPANTS



Directeurs, responsables d'activité, d'exploitation, chefs de groupe

PRE-REQUIS

Avoir suivi la formation Fondamentaux de la gestion contractuelle Spie batignolles

ORGANISATION PEDAGOGIQUE



Durée : 1 jour

Nombre de stagiaires : 12 à 25

INTERVENANTS



Organisme externe

COÛT PEDAGOGIQUE

Coût : 570 € HT/jour/personne

Délai de mise en oeuvre :

Sur mesure : Sous réserve de disponibilité des formateurs et du nombre de participants

Contact : BTP Services

OBJECTIFS PEDAGOGIQUES

- **Se faire payer les sommes dues au titre du marché et les travaux supplémentaires**
- **Concilier les valeurs de partenariat et les exigences de la gestion contractuelle**
- **Renforcer la satisfaction du client en garantissant la sécurité juridique**

METHODES PÉDAGOGIQUES

Apports fondamentaux
Partage d'expériences

CONTENU PEDAGOGIQUE

↳ **Les 7 fondamentaux contractuels du Groupe Spie batignolles**

↳ **Que demander ?**

Tout dépend du marché

Le forfait / l'évolution des quantités

Identifier les clauses contraignantes

Identifier les paiements complémentaires pour l'Entreprise Générale

↳ **Quand demander ?**

Identifier le moment opportun : Se faire payer ce qui a été facturé

Lorsque le marché évolue - OS/Avenants

↳ **Les délais de paiement**

Identifier le moment opportun : Se faire payer ce qui a été facturé

↳ **Comment demander ?**

Utiliser les outils adaptés : communication, mails, courriers, plannings, réserves à OS

Asseoir la demande sur des bases juridiques et contractuelles :

Pertes de productivité

Sujétions techniques imprévues, aléas de chantier

Modifications des conditions contractuelles d'exécution

Démontrer le lien de causalité et l'impact sur le bon déroulement du chantier

.../...

↳ **Comment valoriser ?**

Les preuves : photos, constats, courriers et emails, comptes rendus de réunions

Le « juste » prix : utiliser les prix marchés ou les prix nouveaux

Le déclenchement d'une expertise ou envisager le recours éventuel à un tiers amiable facilitateur

↳ **Le tiers expert amiable et la médiation pendant l'exécution**

↳ **Synthèse et conclusion**

PARTICIPANTS



Conducteurs de travaux, chargés d'affaires, chefs de projet, assistants opérationnels, contrôleurs de gestion, responsables administratifs et financiers

PRE-REQUIS

Avoir suivi la formation Fondamentaux de la gestion contractuelle Spie batignolles

ORGANISATION PEDAGOGIQUE



Durée : 1 jour

Nombre de stagiaires : 12 à 25

INTERVENANTS



Organisme externe

COÛT PEDAGOGIQUE

Coût : 570 € HT/jour/personne

Délai de mise en oeuvre :

Sur mesure, sous réserve de disponibilité des formateurs et du nombre de participants

Contact : BTP Services

OBJECTIFS PEDAGOGIQUES

- Acquérir les bons réflexes de gestion d'un marché régi par le CCAG
- Apprendre à mettre en œuvre les dispositions du CCAG

METHODES PÉDAGOGIQUES

Apports théoriques et pratiques
Echanges
Remise d'un support de cours

CONTENU PEDAGOGIQUE

→ **Cahier des Clauses Administratives Générales (CCAG) 2009**

Dispositions générales

Définition des documents contractuels
Etudes d'exécution maîtrise d'œuvre
Représentation des parties
Pouvoir adjudicateur
Obligation de confidentialité
Variante communicable et variante non communicable
Travail illégal
Sous-traitance

Ordre de service
Avenant
Augmentation du montant des travaux
Résiliation du marché
Pénalités de retard
Environnement : déchets
Paiement et variation des prix
Réception
DGD
Article 50

→ Champ d'application

A partir du 1er janvier 2010 (article 2)
Caractère non obligatoire
Dérogations par Cahier des Clauses Administratives Particulières (CCAP)

Sous-traitance : Maîtriser les enjeux de l'Entreprise Générale @

PARTICIPANTS



Conducteurs de travaux, chargés d'affaires, chefs de projet, assistants opérationnels, contrôleurs de gestion, responsables administratifs et financiers

PRE-REQUIS

Avoir suivi la formation Fondamentaux de la gestion contractuelle
Spie batignolles

ORGANISATION PEDAGOGIQUE



Durée : 1 jour

Nombre de stagiaires :
12 à 25

INTERVENANTS



Organisme externe

COUT PEDAGOGIQUE

Coût : 570 € HT/jour/personne

OBJECTIFS PEDAGOGIQUES

- **Gérer contractuellement son marché avec les partenaires Sous-Traitants**
- **Optimiser le relationnel de l'Entrepreneur Général avec les Sous-Traitants**
- **Connaître les devoirs et obligations de l'Entrepreneur Général**
- **Clarifier Sous-traitance et fausse sous-traitance**
- **Responsabilité de l'Entreprise générale et Responsabilité du Sous-Traitant**

METHODES PÉDAGOGIQUES

Apports théoriques
Echanges
Remise d'un support de cours

CONTENU PEDAGOGIQUE

↳ Les fondamentaux

Sous-traitants directs
Sous-traitants indirects
Caution et délégation de paiement
Déclaration des sous-traitants

↳ Le paiement des Sous-traitants

↳ L'action directe

La défaillance de l'entrepreneur
La caution
La délégation de paiement

↳ Les sanctions

Inopposabilité
Nullité

↳ Le contrat de sous-traitance

↳ Charte de bonne conduite

↳ Sous-traitance et « fausse » sous-traitance

.../...

Délai de mise en oeuvre :

Sur mesure, sous réserve de disponibilité des formateurs et du nombre de participants

Contact : BTP Services

↳ L'exercice illicite du travail temporaire

Le délit de marchandage
Fourniture de main-d'œuvre
Prestation de service et marchandage
Le prêt de main-d'œuvre licite

↳ Travail illégal

↳ L'accident du travail

Principe de responsabilité de l'entreprise sous-traitante

↳ Responsabilités de l'Entreprise générale

Entreprises utilisatrices – Entreprises extérieures
La responsabilité civile et pénale
Contrôle : Inspection du Travail et CARSAT

↳ Sanctions pénales et/ou civiles

L'engagement des hommes

Les femmes et les hommes de Spie batignolles sont notre premier atout. Les formations du Campus visent à faire progresser le développement de la responsabilité et de l'autonomie, la qualité de vie au travail (sécurité sur les chantiers, santé des collaborateurs, qualité des relations au travail). Ces formations sont essentielles dans l'accompagnement de l'évolution tout au long de la vie professionnelle.

FORMATIONS

- Parcours découverte groupe Spie batignolles
- Parcours Objectif Zéro Accident pour les compagnons (2 modules)
- Parcours Objectif Zéro Accident pour la maîtrise et l'encadrement de chantier (2 modules)
- Conduire l'Entretien Annuel de Développement et l'Entretien Professionnel (2 formations)
- Parcours Chef d'Equipe
- Parcours Chef de Chantier
- Devenir manager
- Parcours Manager les équipes
- Exercer la mission de formateur en entreprise

- Parcours réglementaires :
 - AIPR

PARTICIPANTS



Tout cadre nouvellement embauché dans le Groupe

Prérequis : Avoir validé le cours « ADN Entrepreneur » sur Sb Talents (1h15)

Outils nécessaires

Connexion internet
Accès Teams entreprise

ORGANISATION PEDAGOGIQUE



Durée : 2 jours dont :

- 1,5 jour de présentiel
- 2h30 de cours à distance seul
- 2h de live en visio

Nombre de stagiaires : 24
(4 maximum par filiale de tête)

METHODE ET EVALUATION PEDAGOGIQUE



- Vidéo, rapid-learning, quizz, mise en situation gamifiée en ligne, réunion live
- Travaux de groupes et challenge personnel
- Intervenants divers, Visite de chantier

INTERVENANTS

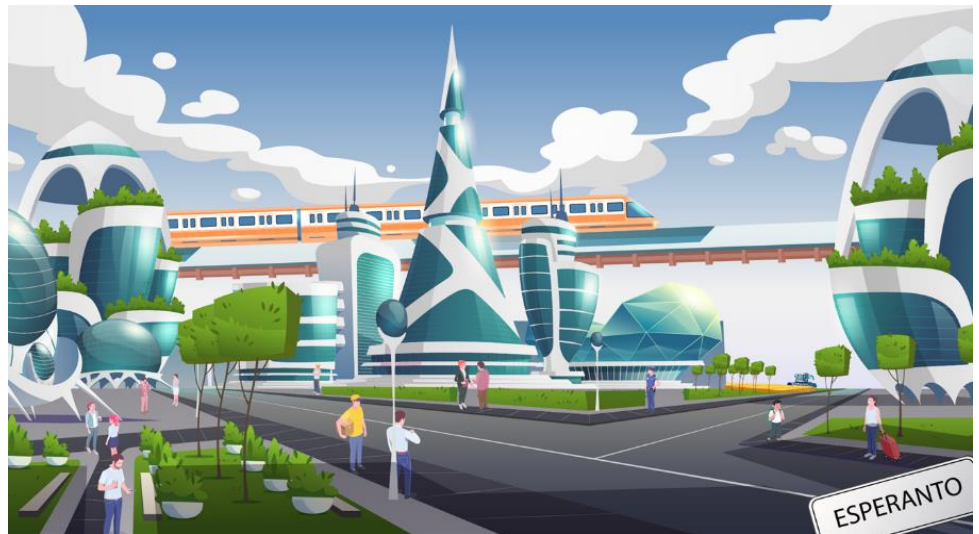


Cadres dirigeants du groupe,
Equipe Campus

COUT PEDAGOGIQUE

Séminaire inter filiales organisé au Campus :

700 € HT par personne



OBJECTIFS PEDAGOGIQUES

- Accueillir les nouveaux embauchés
- Faire découvrir et connaître le groupe Spie batignolles
- Rencontrer les dirigeants du Groupe
- Transmettre les valeurs et les processus Spie batignolles au travers des Fondamentaux
- Favoriser les rencontres et échanges entre collaborateurs

CONTENU PEDAGOGIQUE

Esperanto : votre première mission pour appréhender les Fondamentaux Spie batignolles

1. **FONDAMENTAUX Spie batignolles** : rencontrez la Maire d'Esperanto pour répondre au projet.
2. **LA NOUVELLE VILLE DE DEMAIN** : édifiez la ville à travers les épreuves des 4 clés de performance Spie batignolles.

STRATEGIE Spie batignolles : décidez la phrase secrète en découvrant les services transverses du Groupe.

VISITE D'UN CHANTIER : Découvrir un chantier Spie batignolles

↪ Echanges et perception du Groupe

- Exercice : Présenter/illustrer un levier Spie batignolles en groupe
- Rencontres et échanges live avec la Direction du Groupe
- Live retours d'expérience

En complément, accès à d'autres contenus sur Sb talents permettant aux nouveaux collaborateurs de s'appropriier à leur nouvel environnement d'entreprise.

Parcours découverte du Groupe Spie batignolles

Séminaire en présentiel avec cours à distance

Délai de mise en œuvre :

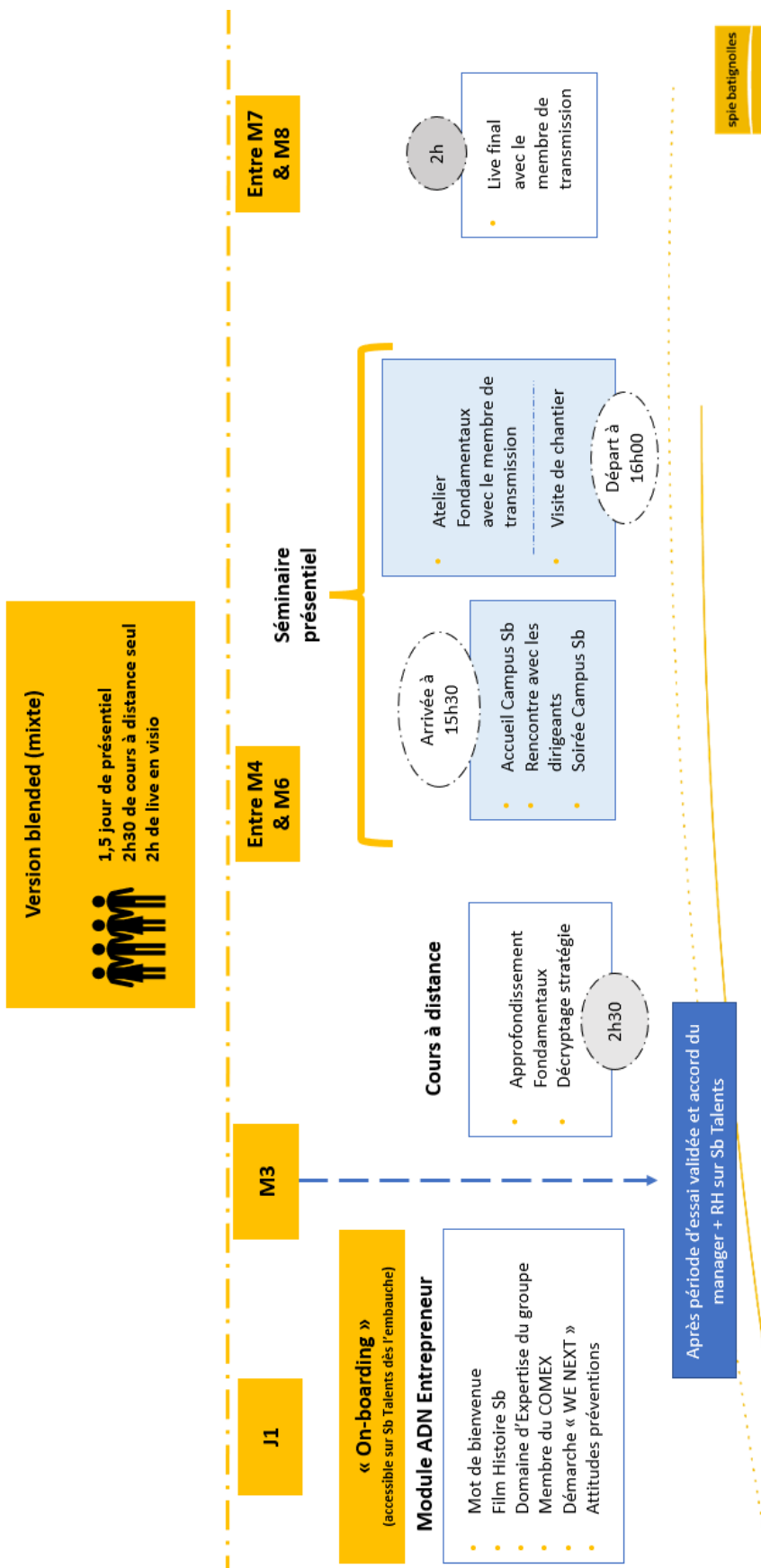
Sur mesure : 1 mois sous réserve de disponibilité des formateurs et du nombre de participants.

Spie batignolles est particulièrement sensible à l'accessibilité de ses formations à tous et à l'intégration des personnes en situation de Handicap. Contactez-nous afin d'étudier les possibilités de compensation disponibles.

Contact :

campus.sb@spiebatignolles.fr

Formation Parcours Découverte Groupe (PDG)



spie batignolles

100 % Sécurité

Parcours Objectif Zéro Accident Compagnon

Module 1

PARTICIPANTS



Compagnons et chefs d'équipe au cours de leur première année dans l'entreprise

Pré-requis : Néant

INTERVENANTS



Organisme externe et Formateurs experts du Groupe

ORGANISATION PEDAGOGIQUE



Durée : 1 jour

Nbre de stagiaires : 10 à 12

METHODE ET EVALUATION PEDAGOGIQUE

Vidéo / Exercices / Jeux de rôle

ACCOMPAGNEMENT

2 rendez-vous avec son N+1
RDV préparatoire pour fixer des objectifs .

RDV de bilan à l'issue de la formation

METHODE ET EVALUATION PEDAGOGIQUE

Vidéo / Exercices / Jeux de rôle

COUT PEDAGOGIQUE

Organisé en intra ou inter filiale
Coût : 250 € /personne

Délai de mise en oeuvre :

Sur mesure : 1 mois sous réserve de disponibilité des formateurs et du nombre de participants

Spie batignolles est particulièrement sensible à l'accessibilité de ses formations à tous et à l'intégration des personnes en situation de Handicap. Contactez-nous afin d'étudier les possibilités de compensation disponibles.

Contact :
campus.sb@spiebatignolles.fr

OBJECTIFS PEDAGOGIQUES

Renforcer les comportements des stagiaires sur le chantier vis-à-vis de la sécurité et de la santé au travail :

- Savoir identifier les risques sur les lieux de travail
- Proposer des actions correctrices
- S'approprier les consignes
- Savoir quand refuser d'appliquer une consigne inadaptée, et proposer mieux
- Comprendre le rôle de chacun dans la prévention des risques

Cette formation est le premier module du Parcours Objectif Zéro Accident – Compagnon.

Elle sera suivie d'un deuxième module « Objectif Zéro Accident » 2 à 3 ans après le module 1.

METHODES PÉDAGOGIQUES

Mises en situation de travail fictives, puis réelles, des chantiers

Jeu de rôle

Apports théoriques

Echanges d'expérience au sein du groupe de participants

Les participants endossent successivement les rôles et responsabilités de différents niveaux hiérarchiques de l'entreprise

CONTENU PEDAGOGIQUE

↳ Prévention : Anticiper les situations de travail

Identification des risques

Evaluation des risques

Détermination des actions de maîtrise des risques

Choix des consignes adéquates à respecter

Communication des consignes

Restitution des consignes et engagement

↳ Action : Faire face à un événement dangereux

Maîtrise du risque par la prévention, la protection et les consignes acceptées

Capacité de détection, d'évitement ou de protection

Maîtrise de l'incident, presque-accident ou accident



Objectif Zéro Accident

Parcours Objectif Zéro Accident Compagnon

Module 2

PARTICIPANTS



Compagnons et chefs d'équipe

Pré-requis : Avoir suivi la formation 100 % Sécurité il y a 2 ou 3 ans

ORGANISATION PEDAGOGIQUE



Durée : 2 jours

Nbre de stagiaires : 10 à 12

METHODE ET EVALUATION PEDAGOGIQUE

Mise en situation / Photos et films / Exercices / Echanges

ACCOMPAGNEMENT

2 Rendez-vous avec son N+1

RDV préparatoire pour fixer des objectifs

RDV de bilan à l'issue de la formation

INTERVENANTS



Organisme externe ou Formateurs experts du groupe

COUT PEDAGOGIQUE

Organisé en intra ou inter filiale

Coût : 250 € HT par personne

Délai de mise en oeuvre :

Sur mesure : 1 mois sous réserve de disponibilité des formateurs et du nombre de participants

Spie batignolles est particulièrement sensible à l'accessibilité de ses formations à tous et à l'intégration des personnes en situation de Handicap. Contactez-nous afin d'étudier les possibilités de compensation disponibles.

Contact :

campus.sb@spiebatignolles.fr

OBJECTIFS PEDAGOGIQUES

Modifier les comportements des stagiaires sur le chantier vis-à-vis de la sécurité :

- Se responsabiliser face aux risques pour soi et pour autrui
- Faire prendre conscience que la prévention sécurité est un élément permanent de la vie quotidienne
- Faire prendre conscience que les enjeux de la prévention sont humains, économiques et juridiques, et sont indissociables
- Apprendre à analyser les risques et les causes
- Apprendre à analyser une situation de chantier en termes de risque

Cette formation est le deuxième module du Parcours Objectif Zéro Accident-Compagnons.

Elle fait suite au premier module « 100 % Sécurité » suivi dans l'année d'entrée dans l'entreprise.

METHODES PEDAGOGIQUES

Apports théoriques

Mises en situation à partir de photos de chantier et de films

Exercices

Echanges

CONTENU PEDAGOGIQUE

↳ L'influence de facteurs extérieurs au chantier sur les réactions de chacun au travail

« A première vue, tout va bien » (film)

Vie privée / vie professionnelle et interférences

↳ Les enjeux de la prévention

Découvrir les 3 enjeux de la prévention

Découvrir l'implication vie privée/vie professionnelle sur la sécurité et la santé

↳ La responsabilité

Enchaînement des faits et des décisions conduisant à une situation à risque

Le rôle de chacun dans la survenance d'un accident/incident

Analyse des causes

Mesures préventives

↳ Le risque juridique

Les risques pénaux encourus en cas d'accident

Analyser les risques au regard des enjeux de la prévention

Analyse des situations à risques

Détermination des risques

Proposition de solutions

POZA Maîtrise et Encadrement

Parcours Objectif Zéro Accident

Module 1

PARTICIPANTS



Encadrement Travaux

Pré-requis : Occuper une fonction managériale dans l'entreprise

ORGANISATION PEDAGOGIQUE



Durée : 2 jours + 1 jour (présentiel)

Nombre de stagiaires : 10 à 12 maximum

METHODE ET EVALUATION PEDAGOGIQUE

Vidéo
Exercices
Jeux de rôle

ACCOMPAGNEMENT

1 rendez-vous avec son N+1

INTERVENANTS



Organisme externe



COUT PEDAGOGIQUE

Organisé en intra ou inter filiale
Coût : 225 € HT/jour/personne

OBJECTIFS PEDAGOGIQUES

- Analyser les situations de travail.
- Trouver les solutions pour maîtriser les risques.
- Développer une organisation et un discours motivant pour assurer la sécurité dans l'entreprise et les chantiers.

METHODES PÉDAGOGIQUES

Films
Jeux, quiz
Mises en situation
Exercices d'application

Jours 1 et 2 = Socle prévention

- Etre capable d'expliquer la finalité et les enjeux de la prévention
 - Réflexion sur le caractère peu motivant de la sécurité
 - Découverte de la finalité et des enjeux
- Etre capable d'expliquer les rôles, missions et responsabilités de chacun ainsi que les principes de l'organisation de la sécurité à l'échelle d'une entreprise
 - Présentation des rôles et missions des différents niveaux : Compagnons, Maîtrise, Encadrement de proximité et Direction
 - Les responsabilités : définition de la réglementation hygiène et sécurité et découverte des responsabilités des différents niveaux hiérarchiques dans l'entreprise
- Savoir analyser les risques d'une situation et trouver les actions permettant de les maîtriser
 - Identification des principaux risques de l'activité de l'entreprise : application des principes généraux de prévention (PGP)
 - Identification des risques majeurs sur chantier
- La démarche de prévention :
 - Découverte du raisonnement général et application aux notions de prévention, sécurité, gestion du risque résiduel, processus d'amélioration continue, méthode 5M.
- Connaître les bases du management et savoir utiliser les facteurs de motivation
 - Mon style et mes pratiques pour manager la sécurité de mon équipe
- Avoir un Discours Inspirant, Persuasif et Entraînant en matière de sécurité
 - Découverte des différents styles de communication
 - Construction d'un message prévention à travers la méthode ACECA
- Attitudes Prévention :
 - Découverte des fondamentaux constitutifs de la démarche
 - Focus : "La Minute"

POZA Maîtrise et Encadrement

Parcours Objectif Zéro Accident

Module 1

Délai de mise en oeuvre :

Sur mesure : 1 mois sous réserve de disponibilité des formateurs et du nombre de participants

Spie batignolles est particulièrement sensible à l'accessibilité de ses formations à tous et à l'intégration des personnes en situation de Handicap. Contactez-nous afin d'étudier les possibilités de compensation disponibles.

Contact :

campus.sb@spiebatignolles.fr

Jour 3 = Préparation et suivi de chantier (réalisé sur site)

- **Introduction avec un exercice d'ancrage sur le contenu des jours J1 et J2**
- **Etre capable d'expliquer les rôles de l'ensemble des intervenants spécifiques chantier**
 - Les interfaces entre les services études / méthodes d'exécution / travaux : points de vigilances à développer
 - Les organismes rôles et missions : IT - CARSAT - MT - OPPBTP
 - Le rôle et mission du CSPS
- **Etre capable d'établir et/ou d'analyser les documents utiles en phase démarrage**
 - Le PGC - la VIC - le RJ
 - Les PPSPS en production propre et ST / Prestataires
 - La stratégie de remontée d'informations : incidents / presque-AT / gestion de crise
- **Etre capable de réaliser des visites chantier performantes en phase réalisation**
 - Visite régulière de sécurité : Comment optimiser sa présence sur le terrain ?
 - Valoriser les bonnes pratiques / les REX

POZA Maîtrise et Encadrement

Parcours Objectif Zéro Accident

Module 2

PARTICIPANTS



Encadrement Travaux

Pré-requis : Avoir réalisé les trois jours du 1er module :

- Socle prévention
- Préparation et suivi de chantier

(Idéalement 18 à 24 mois avant)

ORGANISATION PEDAGOGIQUE



Durée : 2 jours en présentiel sur un chantier

Nombre de stagiaires : 10 à 12

METHODE ET EVALUATION PEDAGOGIQUE

Vidéo/Exercices/Jeux de rôle

INTERVENANTS



Organisme externe



ACCOMPAGNEMENT

1 rendez-vous avec son N+1

COUT PEDAGOGIQUE

Organisé en intra ou inter filial

Coût : 225 € HT/jour/personne

Délai de mise en oeuvre :

Sur mesure : 1 mois sous réserve de disponibilité des formateurs et du nombre de participants

Spie batignolles est particulièrement sensible à l'accessibilité de ses formations à tous et à l'intégration des personnes en situation de Handicap. Contactez-nous afin d'étudier les possibilités de compensation disponibles.

Contact :

campus.sb@spiebatignolles.fr

OBJECTIFS PEDAGOGIQUES

- Être capable d'intégrer la composante opérationnelle de la prévention propre au quotidien d'un encadrant chantier pour les phases de démarrage et de suivi d'un chantier.
- Améliorer la performance de ses pratiques managériales pendant la phase démarrage et du suivi chantier.

METHODES PÉDAGOGIQUES

Films
Jeux, quiz
Mises en situation
Exercices d'application

Jours 4 et 5 = Manager la prévention

- Module de 2 jours qui viendra finaliser le POZA Maître et Encadrement (En cours d'élaboration)
- Préconisation : A réaliser 18 à 24 mois plus tard.
- Inscription à réaliser dans un second temps.

Conduire l'EAD et l'Entretien Professionnel Manager d'Etam et de Cadres

PARTICIPANTS



Manager devant conduire des EAD (Entretien d'Appréciation et de Développement) et des Entretiens Professionnels avec les membres de son équipe.

Important : un collaborateur ne peut être inscrit sur une même session que son N+1

Pré-requis : Néant

ORGANISATION PEDAGOGIQUE



Formation mixte étalée sur une période d'environ 2 mois.

-Présentiel : 1 jour

-Effort estimé à distance : 3 h

Nombre de stagiaires : 8 à 10

METHODE ET EVALUATION PEDAGOGIQUE

Vidéo / Exercice de training
Evaluations / entretiens

INTERVENANTS



Organisme externe

Kronos COUT PEDAGOGIQUE

Organisé en intra ou inter filiale. Coût : 400 € HT par jour et par personne

Délai de mise en oeuvre :

Sur mesure : 1 mois sous réserve de disponibilité des formateurs et du nombre de participants

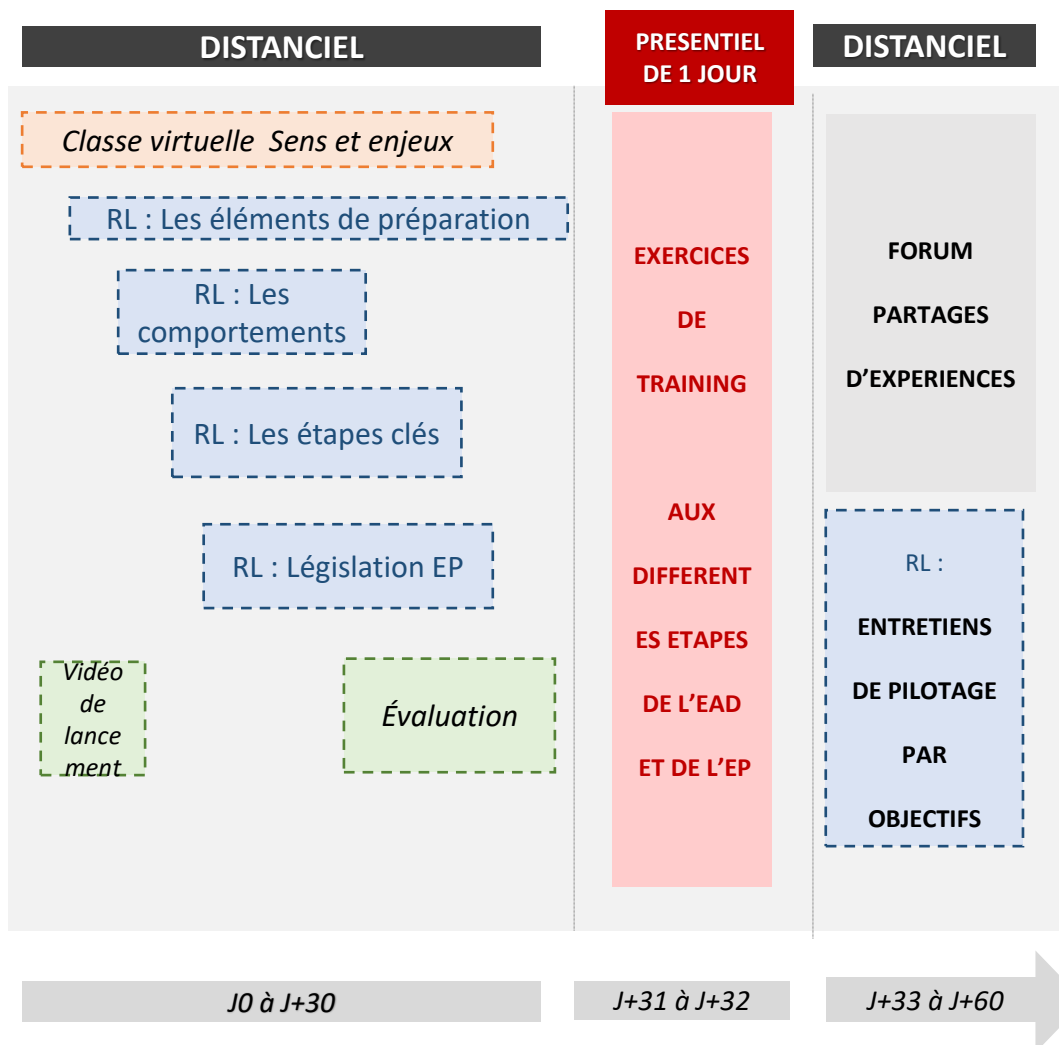
Spie batignolles est particulièrement sensible à l'accessibilité de ses formations à tous et à l'intégration des personnes en situation de Handicap. Contactez-nous afin d'étudier les possibilités de compensation disponibles.

Contact :
campus.sb@spiebatignolles.fr

OBJECTIFS PEDAGOGIQUES

- Mener avec chaque collaborateur des entretiens annuels qui leur permettent :
 - D'être bien là où ils sont
 - D'être motivés
 - D'être lucides de leur niveau de maîtrise du métier
 - D'être en phase avec leur projet professionnel et personnel
- Mesurer le niveau de satisfaction des attentes mutuelles et des devoirs entre le manager et son collaborateur
- Identifier les mesures d'accompagnement nécessaires au développement du collaborateur

Déroulement de la formation :



Coaching individuel

à définir par chaque entité selon le besoin (hors coût initial de la formation)

PARTICIPANTS



Manager devant conduire des EAD (Entretien d'Appréciation et de Développement) et des Entretiens Professionnels avec les membres de son équipe.

Important : un collaborateur ne peut être inscrit sur une même session que son N+1

Pré-requis : Néant

ORGANISATION PEDAGOGIQUE



Formation 1 jour : 2 x 0,5 jours à 1 semaine d'intervalle
3h elearning préparatoire

Nombre de stagiaires : 8 à 10

METHODE ET EVALUATION PEDAGOGIQUE

Vidéo / Exercice de training
Evaluations / entretiens

INTERVENANTS



Organisme externe



COUT PEDAGOGIQUE

Organisé en intra ou inter filiale. Coût : 300 € HT par jour et par personne

Délai de mise en oeuvre :

Sur mesure : 1 mois sous réserve de disponibilité des formateurs et du nombre de participants

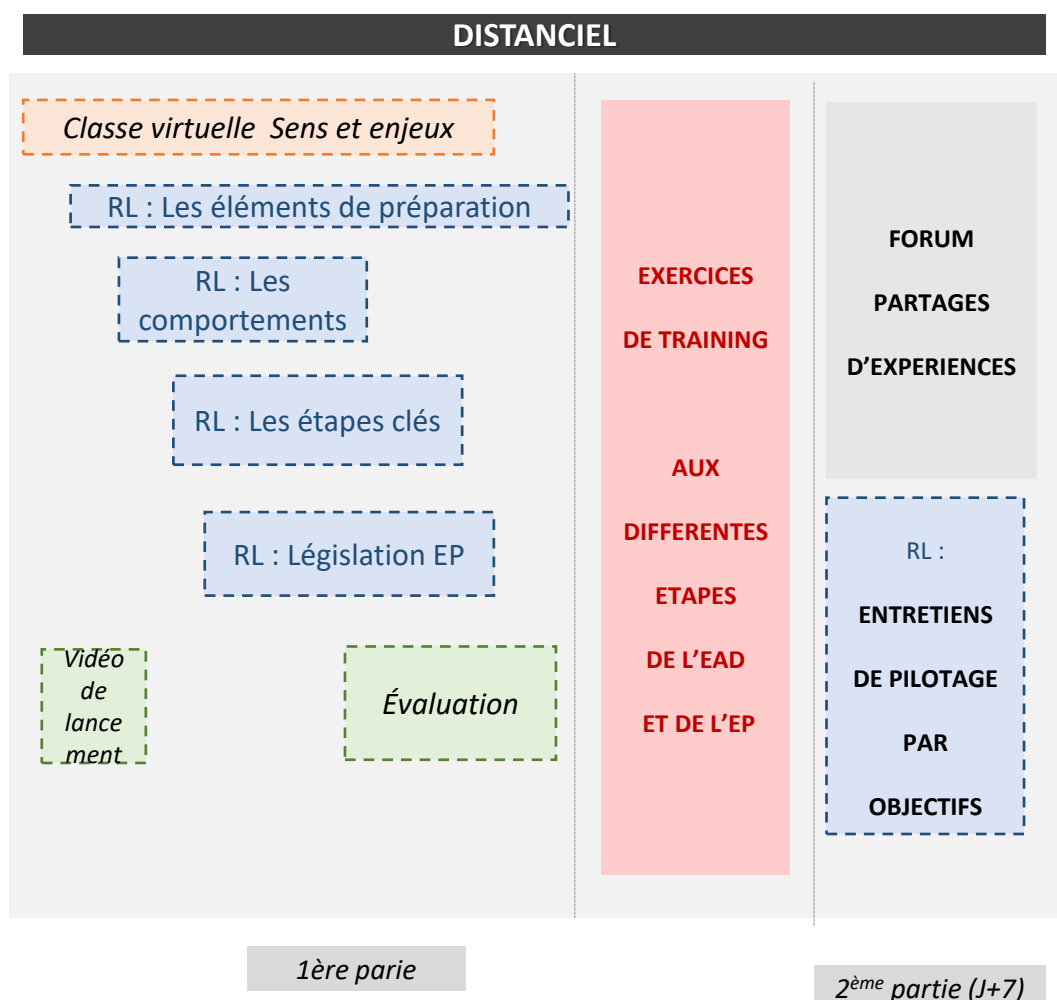
Spie batignolles est particulièrement sensible à l'accessibilité de ses formations à tous et à l'intégration des personnes en situation de Handicap. Contactez-nous afin d'étudier les possibilités de compensation disponibles.

Contact :
campus.sb@spiebatignolles.fr

OBJECTIFS PEDAGOGIQUES

- Mener avec chaque collaborateur des entretiens annuels qui leur permettent :
 - D'être bien là où ils sont
 - D'être motivés
 - D'être lucides de leur niveau de maîtrise du métier
 - D'être en phase avec leur projet professionnel et personnel
- Mesurer le niveau de satisfaction des attentes mutuelles et des devoirs entre le manager et son collaborateur
- Identifier les mesures d'accompagnement nécessaires au développement du collaborateur

Déroulement de la formation :



Conduire l'EAD et l'Entretien Professionnel d'un Compagnon

PARTICIPANTS



Chef de Chantier ou Maître Compagnon devant conduire des EAD avec les membres de son équipe.

Important : un collaborateur ne peut être inscrit sur une même session que son N+1

Pré-requis : Néant

ORGANISATION PEDAGOGIQUE



Formation mixte étalée sur une période d'environ 2 mois.

-Présentiel : 1 jour

-Effort estimé à distance : 3 h

Nombre de stagiaires : 8 à 10

METHODE ET EVALUATION PEDAGOGIQUE

Vidéo / Exercice de training
Evaluations /entretiens

INTERVENANTS



Organisme externe



COUT PEDAGOGIQUE

Organisé en intra ou inter filiale. Coût : 400 € HT par jour et par personne

Délai de mise en oeuvre :

Sur mesure : 1 mois sous réserve de disponibilité des formateurs et du nombre de participants

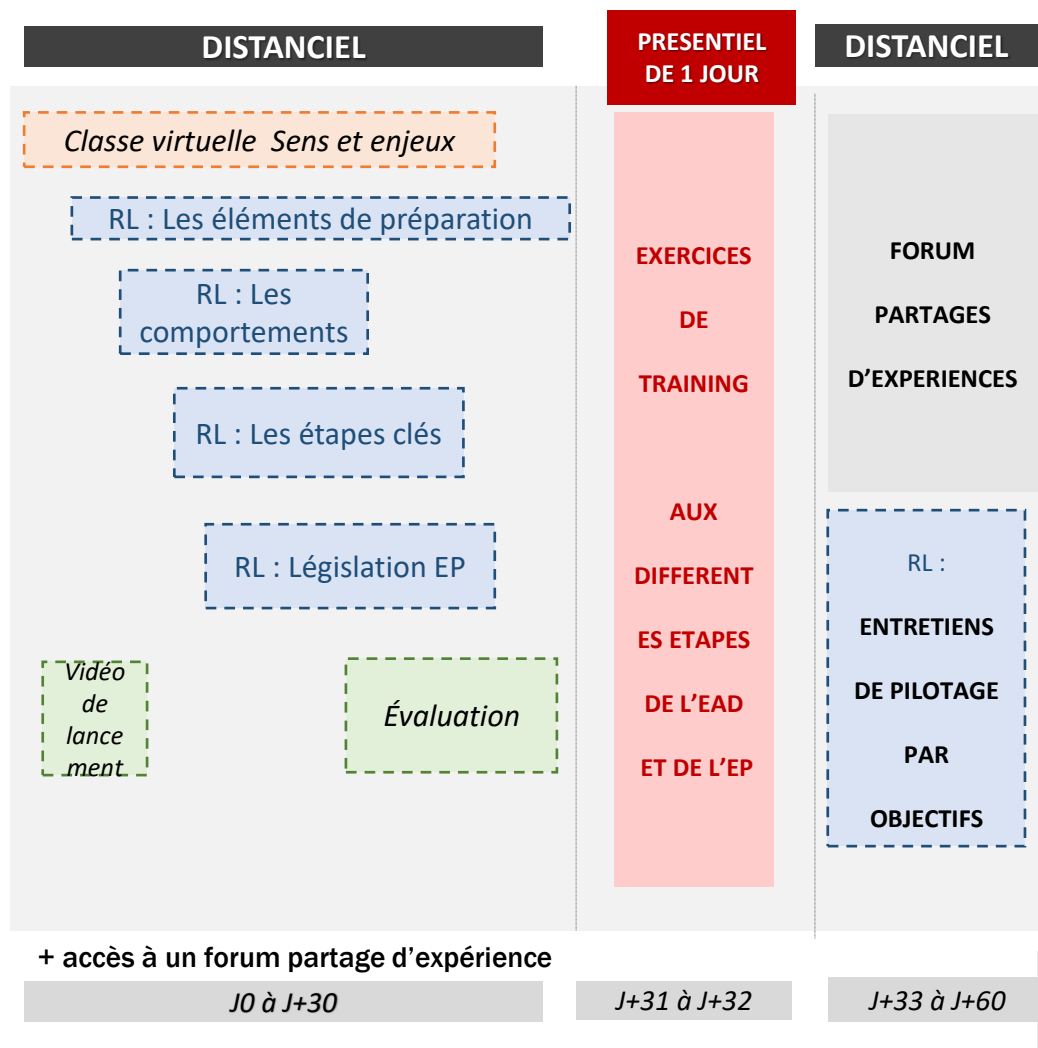
Spie batignolles est particulièrement sensible à l'accessibilité de ses formations à tous et à l'intégration des personnes en situation de Handicap. Contactez-nous afin d'étudier les possibilités de compensation disponibles.

Contact :
campus.sb@spiebatignolles.fr

OBJECTIFS PEDAGOGIQUES

- Mener avec chaque collaborateur des entretiens annuels qui leur permettent :
 - D'être bien là où ils sont
 - D'être motivés
 - D'être lucides de leur niveau de maîtrise du métier
 - D'être en phase avec leur projet professionnel et personnel
- Mesurer le niveau de satisfaction des attentes mutuelles et des devoirs entre le manager et son collaborateur
- Identifier les mesures d'accompagnement nécessaires au développement du collaborateur

Déroulement de la formation :



Coaching individuel

à définir par chaque entité selon le besoin (hors coût initial de la formation)

PARTICIPANTS



Chef de Chantier ou Maître Compagnon devant conduire des EAD avec les membres de son équipe.

Important : un collaborateur ne peut être inscrit sur une même session que son N+1

Pré-requis : Néant

ORGANISATION PEDAGOGIQUE



Formation 1 jour : 2 x 0,5 jours à 1 semaine d'intervalle
3h elearning préparatoire

Nombre de stagiaires : 8 à 10

METHODE ET EVALUATION PEDAGOGIQUE

Vidéo / Exercice de training
Evaluations / entretiens

INTERVENANTS



Organisme externe



COUT PEDAGOGIQUE

Organisé en intra ou inter filiale. Coût : 300 € HT par jour et par personne

Délai de mise en oeuvre :

Sur mesure : 1 mois sous réserve de disponibilité des formateurs et du nombre de participants

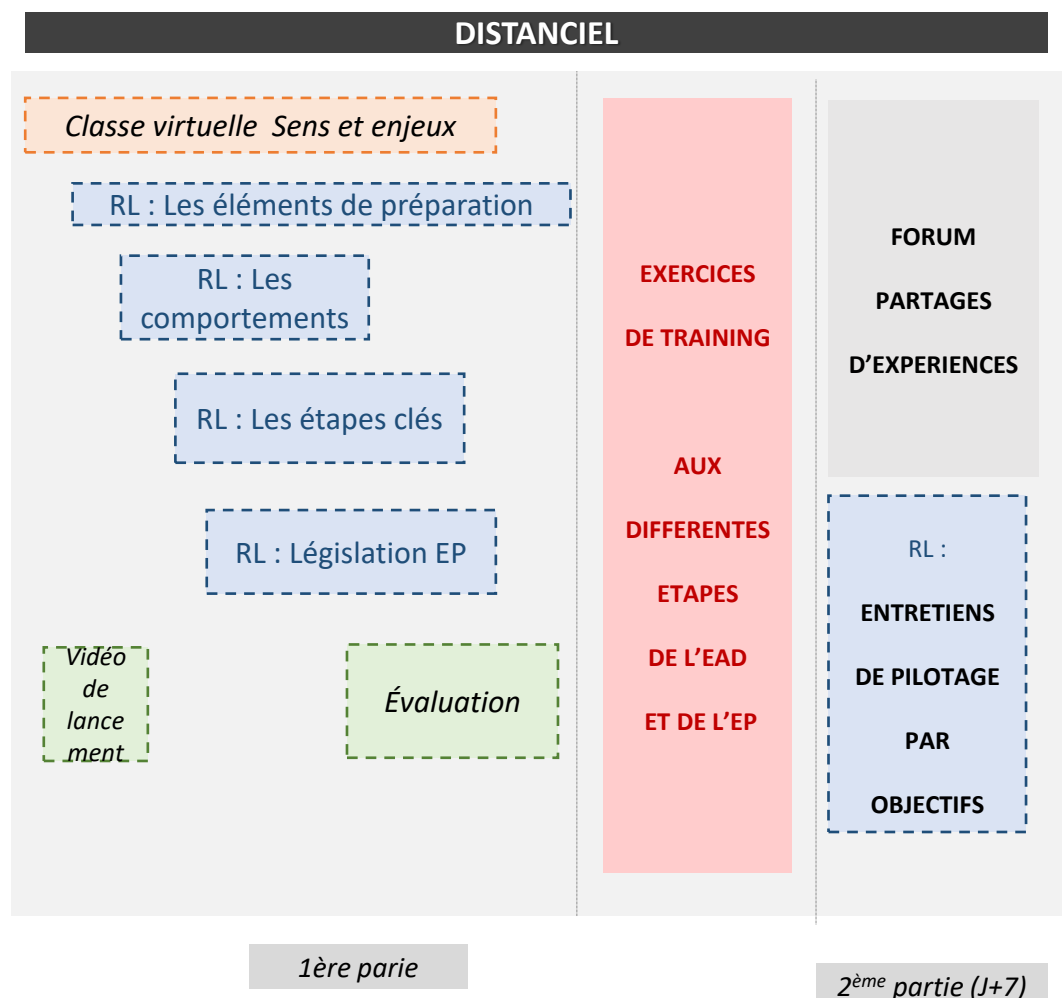
Spie batignolles est particulièrement sensible à l'accessibilité de ses formations à tous et à l'intégration des personnes en situation de Handicap. Contactez-nous afin d'étudier les possibilités de compensation disponibles.

Contact :
campus.sb@spiebatignolles.fr

OBJECTIFS PEDAGOGIQUES

- Mener avec chaque collaborateur des entretiens annuels qui leur permettent :
 - D'être bien là où ils sont
 - D'être motivés
 - D'être lucides de leur niveau de maîtrise du métier
 - D'être en phase avec leur projet professionnel et personnel
- Mesurer le niveau de satisfaction des attentes mutuelles et des devoirs entre le manager et son collaborateur
- Identifier les mesures d'accompagnement nécessaires au développement du collaborateur

Déroulement de la formation :



Parcours Chef d'Équipe

PARTICIPANTS



Chefs d'équipe, compagnons prochainement promus chef d'équipe

Pré-requis : Néant

INTERVENANTS



Formateurs Organisme externe et Formateurs Experts du Groupe

ORGANISATION PEDAGOGIQUE



Parcours de formation modulaire, comprenant 3 modules de 2 jours chacun

Nombre de stagiaires : 10 à 12

METHODE ET EVALUATION PEDAGOGIQUE

Films/Travaux de groupes
Jeu de rôle/exercices

OBJECTIFS PEDAGOGIQUES

Positionner les chefs d'équipe dans la ligne hiérarchique : un positionnement de CHEF

- Représenter la Direction auprès des compagnons
- Se positionner dans les relations tant avec l'encadrement que les équipes

Positionner les chefs d'équipes au regard de l'organisation du chantier

- Savoir anticiper et préparer

Leur faire comprendre en quoi la stratégie du Groupe et son organisation concourent à son développement

- Donner du sens à son rôle dans l'organisation et la réalisation

METHODES PÉDAGOGIQUES

Exposés théoriques
Films
Travaux de groupes
Jeux de rôles – Exercices
Echanges d'expériences et de pratiques

CONTENU PEDAGOGIQUE

Module 1 = Le rôle du Chef de chantier : Les enjeux de l'Entreprise

Focus sécurité : l'accueil sur chantier

L'Entreprise dans son environnement économique et humain

La stratégie d'adaptation : les démarches de progrès

L'évolutions de la société et ses conséquences sur le métier du chef d'équipe

Le rôle attendu du chef d'équipe et sa contribution dans les domaines humain, technique, commercial

Module 2 = Animer son équipe

Savoir encadrer son équipe :

- Connaître ses hommes
- Former et transmettre son savoir
- Savoir évaluer (EAD), reconnaître les compétences et valoriser
- Fixer les objectifs et les suivre
- Être acteur dans la communication avec son équipe, sa hiérarchie
- Savoir apprécier les informations nécessaires à la hiérarchie dans une démarche de maîtrise des risques : humains, sociaux, techniques, financiers, environnementaux,...
- Déléguer et contrôler

.../...

COÛT PÉDAGOGIQUE

Organisé en intra ou inter filiale
Coût : 320 € /jour /personne

Délai de mise en oeuvre :

Sur mesure : 1 mois sous réserve de disponibilité des formateurs et du nombre de participants

Spie batignolles est particulièrement sensible à l'accessibilité de ses formations à tous et à l'intégration des personnes en situation de Handicap. Contactez-nous afin d'étudier les possibilités de compensation disponibles.

Contact :
campus.sb@spiebatignolles.fr

Module 2 = Animer son équipe (suite)

Piloter et manager la sécurité :

- Responsabiliser les compagnons face à la prévention, les rendre acteurs de leur propre sécurité
- Intégrer la prévention dans l'organisation du travail de chaque membre de l'équipe

Module 3 = Législation sociale & Prévention des risques

Journée 1 : Législation sociale

- Connaître et utiliser les différents types de contrat de travail
- Les règles de temps de travail
- Savoir lire et expliquer un bulletin de salaire

Journée 2 : Prévention des risques

- Cas pratiques & dispositions réglementaires
- **Savoir animer une minute Spie batignolles**

Parcours Chef de Chantier

PARTICIPANTS



Chefs de Chantier, Maîtres compagnons, Assistants Chefs de Chantier et Chefs d'équipe prochainement promus

Pré-requis : Néant

INTERVENANTS



Formateurs Organisme externe et Formateurs Experts du Groupe

ORGANISATION PEDAGOGIQUE



Parcours de formation modulaire, comprenant 4 modules de 2 jours chacun

Nombre de stagiaires : 10 à 12

METHODE ET EVALUATION PEDAGOGIQUE

Films/Travaux de groupes
Jeu de rôle/exercices

OBJECTIFS PEDAGOGIQUES

- **Faire appréhender au chef de chantier son rôle comme acteur du changement et de l'amélioration continue :**
Aspects humains, organisationnels, techniques et économiques
- **Sensibiliser la Maîtrise Travaux aux évolutions de l'environnement**
- **Comprendre en quoi la stratégie, l'organisation de l'entreprise concourent à son développement**
- **Faire comprendre et adhérer aux démarches de progrès**

METHODES PÉDAGOGIQUES

Exposés théoriques
Films
Travaux de groupes
Jeux de rôles – Exercices
Echanges d'expériences et de pratiques

CONTENU PEDAGOGIQUE

Module 1 = Le rôle du Chef de chantier : Les enjeux de l'Entreprise

Focus sécurité : l'accueil sur chantier

L'Entreprise dans son environnement économique et humain

Les évolutions de la société et ses conséquences sur le métier du chef de chantier

Le rôle attendu du chef d'équipe et sa contribution dans les domaines humain, technique, commercial

Le rôle commercial du chef de chantier : La relation Client / Sous-traitants - Fournisseurs

Module 2 = Gérer au quotidien les relations humaines et professionnelles

Savoir conduire les réunions :

- Les différents types de réunions et leur enjeu – Etapes clés préparation et conduite
- Prendre conscience de son rôle moteur dans la motivation
- Identifier le rôle de chacun dans l'équipe et dans l'organisation

Savoir donner des consignes et vérifier leur compréhension

Savoir déléguer et contrôler :

- Savoir transmettre l'esprit de responsabilité
- Savoir valoriser son personnel en lui fixant des objectifs M.A.L.I.N.S
- Savoir reconnaître le travail positivement et/ou négativement

.../...

COUT PEDAGOGIQUE

Organisé en intra ou inter filiale
Coût : 320 € /jour /personne

Délai de mise en oeuvre :

Sur mesure : 1 mois sous réserve de disponibilité des formateurs et du nombre de participants

Spie batignolles est particulièrement sensible à l'accessibilité de ses formations à tous et à l'intégration des personnes en situation de Handicap. Contactez-nous afin d'étudier les possibilités de compensation disponibles.

Contact :
campus.sb@spiebatignolles.fr

Module 2 = Gérer au quotidien les relations humaines et professionnelles (suite)

Evaluer, encourager, sanctionner

Savoir accueillir tout nouvel arrivant sur le chantier :

- Identifier les enjeux de l'accueil

Savoir former, transmettre son savoir :

- Identifier les enjeux de la formation des membres de son équipe

Module 3 = Législation sociale & Prévention des risques

Journée 1 : Législation sociale

- Connaître et utiliser les différents types de contrat de travail
- Les règles de temps de travail
- Savoir lire et expliquer un bulletin de salaire

Journée 2 : Prévention des risques

- Cas pratiques & dispositions réglementaires
- Savoir animer une minute Spie batignolles

Module 4 = Piloter son chantier au quotidien

Le module propose des contenus et exercices des métiers de la construction, de l'énergie et des corps d'états secondaires.

Préparer et installer son chantier : les étapes clés

Organiser les travaux : préparer, planifier et vérifier

Gérer financièrement le chantier : suivi et contrôle budgétaire, situation de travaux

Réussir l'achèvement des travaux :

- Contrôler les travaux en vue des OPR
- Réceptionner et livrer les opérations

Gérer le SAV :

- Garantie du parfait achèvement
- Archivage des documents

PARTICIPANTS



Les cadres en situation de management depuis moins de trois ans ou amenés à devenir manager, en hiérarchique ou en transversal, dans l'année.

Pré-requis : Néant

ORGANISATION PEDAGOGIQUE



Formation mixte : Séquences e-learning 1^{ère} partie : 2h (à réaliser 15 j. avant le présentiel)
Présentiel : 2 jours
Séquence e-learning 2^{ème} partie : 1h30. Effort estimé à 2,5 jours, répartis sur 1 mois

Nombre de stagiaires : 8 à 10

ACCOMPAGNEMENT

2 rendez-vous avec son N+1
RDV préparatoire pour fixer des objectifs
RDV de bilan à l'issue de la formation

INTERVENANTS



Organisme externe



COUT PEDAGOGIQUE

Organisé en intra ou inter filiale
Coût : 900 € HT/personne

Délai de mise en oeuvre :

Sur mesure : 1 mois sous réserve de disponibilité des formateurs et du nombre de participants

Spie batignolles est particulièrement sensible à l'accessibilité de ses formations à tous et à l'intégration des personnes en situation de Handicap. Contactez-nous afin d'étudier les possibilités de compensation disponibles.

Contact :
campus.sb@spiebatignolles.fr

OBJECTIFS PEDAGOGIQUES

- S'approprier les Rôles attendus du Manager chez Spie batignolles
- Adopter les comportements justes pour atteindre les objectifs avec ses collaborateurs
- Communiquer efficacement
- Savoir piloter, accompagner et contrôler son équipe
- Accompagner au quotidien la performance et l'autonomie de chacun
- Définir son plan de progrès personnel



PARTICIPANTS



Cadres ayant plus de 3 ans d'expérience qui souhaitent ou ont besoin d'approfondir leur pratique managériale

Pré-requis : un collaborateur ne peut être inscrit sur une même session que son N+1

ORGANISATION PEDAGOGIQUE



Formation mixte étalée sur une période d'environ 3 mois.

-Présentiel :

Module 1 = 2 jours

Module 2 = 3 jours

-Effort estimé à distance : 6 h

Nombre de stagiaires :
8 à 12

ACCOMPAGNEMENT

2 rendez-vous avec son N+1

RDV préparatoire pour fixer des objectifs

RDV de bilan à l'issue de la formation

INTERVENANTS



Formateurs Organisme externe

OBJECTIFS PEDAGOGIQUES

Self management :

- Prendre du recul sur les rôles du manager
- Faire le bilan de ses habitudes relationnelles et mesurer leurs incidences sur soi et sur les autres
- Mieux se connaître pour gagner en dynamique personnelle et relationnelle
- Mettre en place une véritable relation de confiance entre le manager et le collaborateur
- S'affirmer dans son rôle de manager, y compris dans les situations tendues

Management individuel :

- Savoir accompagner chaque collaborateur vers la performance et l'autonomie
- Prioriser les besoins d'accompagnement de chaque collaborateur
- Réussir l'accompagnement de la motivation individuelle
- Déléguer et contrôler de manière progressive et pédagogique

Management individuel (suite) et Management collectif :

- S'approprier la dimension collective du management
- Savoir convaincre et donner du sens aux collaborateurs
- Mesurer le niveau d'énergie de mon équipe
- Piloter des rencontres collectives

Déroulement de la formation :

COUT PEDAGOGIQUE

Organisé en intra ou inter filiale

Coût : 450 € HT/jour/personne

Délai de mise en oeuvre :

Sur mesure : 1 mois sous réserve de disponibilité des formateurs et du nombre de participants

Spie batignolles est particulièrement sensible à l'accessibilité de ses formations à tous et à l'intégration des personnes en situation de Handicap. Contactez-nous afin d'étudier les possibilités de compensation disponibles.

Contact :

campus.sb@spiebatignolles.fr



Exercer la mission de formateur en entreprise



PARTICIPANTS



Toute personne amenée à concevoir et animer des formations dans l'entreprise

Pré-requis : Aucun

ORGANISATION PEDAGOGIQUE



Parcours de formation en 2 modules :

➤ Module 1 : 2 jours

Pratique de la formation entre les 2 modules

➤ Module 2 : 1 jour

Nbre de stagiaires : 5 à 12

METHODE ET EVALUATION PEDAGOGIQUE

Mise en situation /Travaux pratiques/Echange et partage d'expérience/Méthodes et outils utilisables au quotidien / Auto-évaluation pour valider les acquis

INTERVENANTS



Organisme externe

COÛT PEDAGOGIQUE

Dans les locaux de la CCI Paris Ile de France ou au Campus

Coût : 1200 € HT/personne

Pour formateur interne : coût pris en charge par le Campus.

Pour formateur interne propre à son entité : coût pris en charge par l'entité.

Délai de mise en oeuvre :

Sur mesure : 1 mois sous réserve de disponibilité des formateurs et du nombre de participants

Spie batignolles est particulièrement sensible à l'accessibilité de ses formations à tous et à l'intégration des personnes en situation de Handicap. Contactez-nous afin d'étudier les possibilités de compensation disponibles.

Contact :
campus.sb@spiebatignolles.fr

OBJECTIFS PEDAGOGIQUES

- Structurer une séquence de formation en fonction de la demande de l'entreprise et du profil des participants
- Préparer l'intervention et les supports pédagogiques
- Mobiliser des techniques d'animation favorisant la dynamique de groupe
- Définir les modes d'évaluation de la formation

METHODES PÉDAGOGIQUES

- Une pédagogie active et ludique favorisant les échanges et le partage d'expérience
- Des mises en situation basées sur les travaux des participants
- Des méthodes et outils utilisables au quotidien
- Une formation articulée autour du référentiel des compétences « Exercer la mission de formateur en entreprise » déposé à l'inventaire du RNCP
- Possibilité de bénéficier d'un parcours de formation intégrant la certification
- Un formateur expert en transmission et certification

CONTENU PEDAGOGIQUE

Missions et engagement du formateur

- Appréhender le métier de formateur et les types de formation
- Identifier les compétences et la posture du formateur

Préparer la formation

- Analyser la demande et concevoir un programme adapté aux objectifs, public, prérequis, etc.
- Bâtir le scénario pédagogique, ordonnancer les séquences
- Choisir les méthodes, techniques et outils d'animation
- Réaliser les supports écrits et visuels
- Préparer les documents administratifs et les éléments logistiques

Animer et gérer l'intervention :

- Déterminer les clés d'une animation réussie
- Utiliser les techniques de communication verbale et non verbale, écoute active, etc.
- Gérer le groupe et entretenir sa dynamique

Définir les modes et les étapes d'évaluation

- Pratiquer l'évaluation formative
- Mesurer la satisfaction et les acquis en fin de session et en différé

PARTICIPANTS



Tous les salariés intervenant dans la préparation administrative et technique ou le suivi des projets de travaux ou pour l'exécution de travaux à proximité des réseaux aériens ou enterrés

Pré-requis : Compréhension orale et écrite du français

ORGANISATION PEDAGOGIQUE



Durée : 1 jour
Nombre de stagiaires : 1 à 10. Nous consulter pour l'organisation des sessions

METHODE ET EVALUATION PEDAGOGIQUE

Formation théorique/étude de cas/QCM

INTERVENANTS



Formateur interne

COUT PEDAGOGIQUE

Formation intra entreprise

Tarif inclus dans le développement des compétences .

Spie batignolles est particulièrement sensible à l'accessibilité de ses formations à tous et à l'intégration des personnes en situation de Handicap/ Contactez nous afin d'étudier les possibilités de compensation disponibles

Contact :
Campus – Antenne de Sorgues
Vanessa.roch@spiebatignolles.fr

OBJECTIFS PEDAGOGIQUES

L'objectif est de prévenir les dommages aux réseaux aériens et enterrés lors de travaux effectués dans leur voisinage

Formation certifiante répertoire spécifique 1282



METHODES PEDAGOGIQUES

↳ Formation théorique en salle

- Animation par le formateur à l'aide d'un support
- Alternance d'apports théoriques, d'exposés illustrés, d'études de cas et d'exemple de question.

CONTENU PEDAGOGIQUE

- Connaître les réseaux et identifier les accidents potentiels
- Dispositions réglementaires
- Connaître les droits, obligations et responsabilités
- Identifier les intervenants des réseaux et leur rôle
- Mesurer les risques liés aux réseaux
- Connaître les différents travaux (à proximité, sans tranchée, urgents)
- Comment se comporter en cas d'accidents

↳ Validation des acquis

- La certification est une obligation de résultat, par le biais d'un examen passé dans un centre d'examen enregistré en préfecture et relié par internet à une plateforme d'examen gérée par le MEDDE
- Examen AIPR par QCM
 - Opérateur : 30 questions aléatoires
 - Encadrant : 40 questions aléatoires
 - Concepteur 40 questions aléatoires (dont volet règlementaire inclus)

> Renouvelable tous les 5 ans

La qualité de réalisation

Transmettre notre savoir-faire technique et nos valeurs.

- Améliorer la qualité de réalisation de nos ouvrages : mieux produire et tendre vers le zéro réserve.
- Développer les compétences de nos compagnons qui sont en attente de propositions.
- Détecter les talents et favoriser des évolutions de carrière : être acteur de son changement.

Utiliser nos compétences internes pour former le personnel de l'entreprise : toutes nos formations sont conçues et dispensées par nos chefs de chantier, correspondants QSSE, responsable méthode.

Favoriser les échanges et les rencontres inter-génération, inter-région : les expériences de chacun enrichissent les autres.

FORMATIONS

- Initiation au Lean construction
- Yellow Belt Lean – Management
- Green Belt Lean - Management
- Animer les minutes Spie batignolles
- Cycle formation management de projet
- PASS HTB

Yellow Belt Lean – Management

PARTICIPANTS



Chef de projet, Manager d'équipe

Pré-requis : Connaissance de la construction

ORGANISATION PEDAGOGIQUE



Durée : Module de 2 jours consécutifs en présentiel.

Nbre de stagiaires : 8 à 12

INTERVENANTS



Organisme externe (formateurs experts)

METHODE ET EVALUATION PEDAGOGIQUE

Alternance de théorie et de pratique

Evaluation des connaissances tout au long de la formation : cas pratiques, QCM, exercices, jeux

VALIDATION

Un QCM permet de valider les acquis.

COUT PEDAGOGIQUE

Organisé au Campus : 800 € HT par personne

OBJECTIFS PEDAGOGIQUES

- Présentation des fondamentaux du Lean
- Savoir analyser les gaspillages
- Identifier les besoins du client
- Acquérir les méthodes de résolution de problème et du pilotage de l'amélioration
- Voir les gaspillages grâce au diagramme spaghetti
- Voir les gaspillages grâce à l'analyse de déroulement VA NVA
- Savoir mettre en flux et équilibrer les tâches
- Acquérir les notions de standard au travers du 5S et du management visuel
- Acquérir les méthodes de détection des défauts et d'amélioration de la qualité : ANDON
- Animer le point quotidien d'amélioration avec l'AIC

METHODES PÉDAGOGIQUES

Méthode de type DDA

- **Découverte** : présentation théorique et échanges
- **Démonstration** : outils et résultats
- **Application** : jeux de rôle et cas pratiques.

Moyens pédagogiques techniques : matériel didactique pour :

- Découvrir les besoins clients
- Découvrir la notion de standard et d'analyse des problèmes
- Utilisation de supports vidéo pour l'analyse de déroulement VA NVA
- Mettre en pratique les changements d'outillage standardisés (SMED)
- Expérimenter les animations de réunion

CONTENU PEDAGOGIQUE

Jour 1 : les fondamentaux du lean

- Fondamentaux du lean
- Spécifier les besoins clients
- Analyse VA NVA
- Diagramme spaghetti
- AIC
- PDCA

Délai de mise en oeuvre :

Sur mesure : 1 mois sous réserve de disponibilité des formateurs et du nombre de participants

Spie batignolles est particulièrement sensible à l'accessibilité de ses formations à tous et à l'intégration des personnes en situation de Handicap. Contactez-nous afin d'étudier les possibilités de compensation disponibles.

Contact :

campus.sb@spiebatignolles.fr

Jour 2 : résolution de problème et principaux outils du lean

- AIC
- Cartographie et mise en flux
- Démarche 5S
- L'apport du management visuel
- Equilibrage des tâches et mise en flux
- SMED
- Poka Yoke
- Andon

Green Belt Lean - Management

PARTICIPANTS



Managers

Pré-requis : Avoir suivi la pré-formation en e-learning

ORGANISATION PEDAGOGIQUE



Durée : 5 jours (alternant pratique et théorie)
Détail : 3 jours suivis de 2 jours environ 3 semaines après)

Nbre de stagiaires : 7 à 10

METHODE ET EVALUATION PEDAGOGIQUE

Vidéo / Exercices
Etudes de cas
Jeux de rôle
Puzzles et quiz

INTERVENANTS



Organisme externe

VALIDATION

Validation des acquis théoriques - Certification

COUT PEDAGOGIQUE

Coût par personne :
2800,00 € HT / personne

OBJECTIFS PEDAGOGIQUES

Facilité l'apprentissage et la diffusion d'une culture Lean dans l'entreprise.

- Découvrir ce qu'est le Lean , comprendre la notion de performance et comment l'atteindre
- Appréhender la posture que le manager doit adopter et pratiquer les outils à sa disposition pour transformer son service
- Savoir appliquer les outils Lean qui permettent de transformer les processus à travers un fil rouge
- Savoir récolter les irritants auprès du terrain puis résoudre collectivement les problèmes et pérenniser les solutions
- Se projeter et planifier ses premières actions post-formation et présenter une synthèse pour valider sa certification

METHODES PÉDAGOGIQUES

Infographies synthétiques - Vidéo de retour d'expériences
Exercices interactifs : défis de concentration, Vrai/faux, présentation Thinglinks
Puzzles et quiz pour valider l'intégration des messages clés

CONTENU PEDAGOGIQUE

Journée 1

- Les principaux éléments de la philosophie Lean
- Vue d'ensemble de la boîte à outils Lean : finalités et cas d'emploi de chaque outil
- Le rôle de la filière Lean (Green Belt, Black Belt) et de la ligne managériale dans l'amélioration continue
- Convictions fortes sur les facteurs clés de succès de l'amélioration de la performance avec le Lean
- Retours d'expérience de démarches Lean dans différents secteurs

Journée 2

- Maîtrise du territoire : décrire son terrain de jeu, visite terrain, 5S et matrice de polyvalence
- Alignement de la contribution de l'équipe : description d'un processus avec le FIPOC et réflexion sur les indicateurs de performance
- Animation de l'équipe : construire et faire vivre le management visuel
- Délégation de la résolution de problèmes simples : méthode PDCA et A3 pour guider les équipes
- Plan de progrès

Journée 3

- La cartographie VSM
- Outils d'analyse
- Notion de valeur ajoutée au sens du Lean et grille d'identification des gisements de progrès
- La cible du flux optimisé Lean (flux continu, flux tiré)
- Consolidation des intérêts du flux tiré et du flux poussé

Délai de mise en oeuvre :

Sur mesure : 1 mois sous réserve de disponibilité des formateurs et du nombre de participants

Spie batignolles est particulièrement sensible à l'accessibilité de ses formations à tous et à l'intégration des personnes en situation de Handicap. Contactez-nous afin d'étudier les possibilités de compensation disponibles.

Contact :
campus.sb@spiebatignolles.fr

Journée 4

- Outils pour aider à caractériser un problème
- • Modèles pour prioriser des problèmes
- Recherche de causes : Ishikawa en lien avec le terrain et 5 pourquoi
- • Etapes du PDCA (Plan Do Check Act) pour mettre en place efficacement des solutions pérennes
- • Eclairage sur le piège de la standardisation et le rôle clé de la formation
- • Partages des pratiques de résolutions de problèmes entre participants

Journée 5

- Revue des sujets abordés pendant la formation
- Synthèse de son contexte (enjeux de performance, maturité Lean, projets en cours) et proposition d'un plan de progrès présenté au groupe
- Effet miroir sur les présentations des autres participants (posture de coach)
- Travail en binôme sur la communication auprès des équipes et dans l'entreprise autour de sa mise en mouvement sur le Lean
- La certification s'appuie sur le quiz, sur la présentation du plan de progrès réalisée par le stagiaire et sur ses apports lors des questions et conseils aux autres participants

Animer les Minutes Spie batignolles

PARTICIPANTS



Toute personne devant animer des Minutes Spie batignolles
Maîtrise et Encadrement de chantier au cours de leur 1^{ère} année dans l'entreprise

Pré-requis :

Avoir impérativement participé à des réunions Minutes Spie batignolles

Recommandation : Suivre le parcours Chef de chantier ou Chef d'équipe du Campus

ORGANISATION PEDAGOGIQUE



Durée : 1 jour

Nbre de stagiaires : 8 à 10

METHODES ET EVALUATION PEDAGOGIQUE

Mise en situation/travaux de groupes / Etude de cas

INTERVENANTS



Organisme externe

COUT PEDAGOGIQUE

Organisé en intra ou inter filiale

Coût : 250 € HT/pers.

Délai de mise en oeuvre :

Sur mesure : 1 mois sous réserve de disponibilité des formateurs et du nombre de participants

Spie batignolles est particulièrement sensible à l'accessibilité de ses formations à tous et à l'intégration des personnes en situation de Handicap. Contactez-nous afin d'étudier les possibilités de compensation disponibles.

Contact :

campus.sb@spiebatignolles.fr

OBJECTIFS PEDAGOGIQUES

- Préparer des Minutes Spie batignolles variées et participatives
- Animer des Minutes SB structurées et dynamiques
- Gérer les comportements et attitudes dysfonctionnels
- Créer une dynamique Santé & Sécurité dans votre équipe

METHODES PÉDAGOGIQUES

Apports didactiques

Mises en situation / Entraînement à partir de situations apportées par les stagiaires

Travaux de groupes / Etude de cas

CONTENU PEDAGOGIQUE

S'affirmer devant un groupe

Préparer des Minutes SB dynamiques et participatives

Identifier les thématiques et les supports adaptés

Expérimenter l'animation d'une Minute SB structurée

Maîtriser les différents formats d'animation

Identifier ses points forts et ses axes d'amélioration dans l'animation de Minutes SB

Anticiper les difficultés possibles pour prévenir les écueils

S'engager à préparer et à animer régulièrement et efficacement des Minutes SB

PARTICIPANTS



Chefs de projet et collaborateurs projet

ORGANISATION PEDAGOGIQUE



Parcours en 4 modules de 2,5 jours sur une période de 2 ans

Nbre de stagiaires : 20 à 25

METHODE ET EVALUATION PEDAGOGIQUE



Débats
Exercice de training
Evaluations
Entretiens

ACCOMPAGNEMENT

3 rendez-vous avec N+1

INTERVENANTS

Formateurs Organismes externes et intervenants experts du Groupe

COUT PEDAGOGIQUE

Coût : 6300 € HT/ personne

OBJECTIFS PEDAGOGIQUES

- **Elargir et renforcer le champ de compétences pour piloter efficacement les projets**
- **Ancrer les savoir-faire de Spie batignolles, facteurs de différenciation : culture, méthodes, vision client...**
- **Amorcer un fonctionnement en réseau des chefs de projets et de leurs collaborateurs pour une meilleure compétitivité des équipes : dialogue, capitalisation de l'expérience, innovation, optimisation des solutions**

Le fil conducteur de la formation est construit autour de 4 axes forts :

- **La compréhension du besoin du client pour lui apporter une réponse adaptée et optimale**
- **Le pilotage du projet par les risques et opportunités**
- **La performance des hommes, des équipes et de l'organisation**
- **La sécurisation du contrat et du budget**

METHODES PÉDAGOGIQUES

Une rencontre avec la Direction générale pour donner du sens à l'action de chacun : évolutions de l'environnement, orientations stratégiques, enjeux des compétences, etc. Des apports de connaissances et de méthodes effectués par des consultants externes, des experts de Spie batignolles pour les méthodes et outils internes

Des études de cas et des exemples d'application opérationnelle sur les projets de Spie batignolles

Des témoignages et retour d'expériences par des responsables de projets expérimentés, pour mettre en évidence les conditions de faisabilité et points de vigilance

Des plages d'échanges entre participants et avec les intervenants
Une visite de chantier

Des travaux intersession pour transposer les acquis de la formation au quotidien

CONTENU PEDAGOGIQUE

Module 1 = Organiser et piloter le projet en phase conception

Développer sa capacité d'analyse pour entrer dans la logique du client et faire les choix adaptés pour optimiser le projet

S'appropriier les méthodes et les outils à mettre en œuvre pour organiser et piloter les projets en phase de conception

Comprendre les enjeux et problématiques des partenaires internes ou externes pour bien maîtriser les interfaces

Délai de mise en oeuvre :

Sur mesure : 1 mois sous réserve de disponibilité des formateurs et du nombre de participants

Spie batignolles est particulièrement sensible à l'accessibilité de ses formations à tous et à l'intégration des personnes en situation de Handicap. Contactez-nous afin d'étudier les possibilités de compensation disponibles.

Contact :
campus.sb@spiebatignolles.fr

Module 2 = Organiser et piloter le projet en phase réalisation

Mesurer l'importance des enjeux et des finalités du pilotage budgétaire et l'importance de la maîtrise du contrat pour la réussite du projet

S'approprier les méthodes et outils à mettre en œuvre pour organiser et piloter efficacement le projet en phase réalisation

Tirer bénéfice des expériences et partager des bonnes pratiques

Module 3 = Le pilotage des projets par les risques

Comprendre les évolutions des marchés, en mesurer les impacts sur les activités de Spie batignolles

Identifier et caractériser les risques et opportunités et les difficultés techniques, organisationnels et contractuels

Acquérir les repères et méthodes pour anticiper et piloter les risques et opportunités et maîtriser les objectifs du projet

Module 4 = Mobilisation des partenaires et des équipes

Identifier les leviers pour fédérer et mobiliser son équipe et ses partenaires autour d'une stratégie et des objectifs communs

Maîtriser les bases des relations interpersonnelles : collaborateurs, contributeurs et partenaires

Mettre en place une information et une communication efficaces

Conditions générales de vente

Inscription

Pour les salariés du groupe Spie batignolles, la gestion des inscriptions se fait directement sur la plateforme de service RH Sb talents.

Pour toute demande d'inscription hors Groupe, la demande doit être envoyée par mail à l'adresse campus.sb@spiebatignolles.fr

Convocation, programme, émargement et évaluation

Un à deux mois avant le début de la formation, une convocation précisant la date, le lieu (avec plan d'accès), les horaires et le programme de la formation est adressée au participant via Sb talents. Une notification est également envoyée au responsable hiérarchique direct. A l'issue de chaque formation, des copies de la feuille d'émargement et des formulaires d'évaluation sont envoyés par mail au Responsable Formation. La facture correspondante qui tient lieu de convention de formation est envoyée directement à son service comptable.

Annulation

- Toute demande d'annulation d'une inscription à l'initiative du participant, de son responsable ou du Responsable Formation doit être notifiée par écrit.
- Toute formation commencée est due en totalité.
- En cas d'empêchement d'un stagiaire de participer effectivement à la formation à laquelle il est inscrit, un autre collaborateur pourra lui être substitué, à condition toutefois d'en avoir informé le Campus au minimum 24 heures avant la tenue de la session..
- Pour toute annulation effectuée après réception de la convocation et plus de 8 jours avant le début du stage, le Campus Spie batignolles facturera 50 % du prix de la formation.
- Pour toute annulation effectuée moins de 8 jours avant le début du stage, le Campus Spie batignolles facturera 100 % du prix de la formation.
Exception : en cas de démission survenue dans les 8 jours précédents la session, maladie ou événement familial, et sur présentation du justificatif

Tarifs, paiement

Les prix sont indiqués sur le Catalogue des formations du Campus Spie batignolles en Hors Taxe et comprennent le coût pédagogique, les supports de formation et les frais de restauration, sauf précisé autrement.

Nous contacter



Nous contacter

Pour vous inscrire à une formation, contactez votre hiérarchique ou le Responsable Formation de votre filiale.

Pour un renseignement sur nos programmes de formation ou l'organisation des formations, nous sommes à vos côtés et répondons à vos questions :

Accueil : 01 47 12 66 00

Adresse mail : campus.sb@spiebatignolles.fr

Renseignements logistique et gestion des formations : Isabelle FROMENT / Sandy DIAS



Notes



LA FORMATION

POUR TOUS ET PAR TOUS !

Campus Spie batignolles
30 avenue du Général Galliéni Noir – 92000 Nanterre
Téléphone : 01 47 12 66 00 – campus.sb@spiebatignolles.fr