



Janvier 2026

COMMUNIQUÉ DE PRESSE

RÉHABILITATION DU CINÉMA LA RENAISSANCE : DES TECHNIQUES DE FONDATIONS RAREMENT EMPLOYÉES, AU CŒUR DE SAINT-TROPEZ

La mairie de Saint-Tropez a engagé un important chantier de **transformation du cinéma La Renaissance**, situé à quelques pas de la place des Lices, **en centre culturel**. Les travaux de fondations ont été confiés à l'entreprise Spie batignolles fondations par Sodobat en charge du gros-œuvre en lien avec la maîtrise d'œuvre EGIS et le cabinet d'architecture Pasqualini.

Ce projet ambitieux, mené sur un site classé et contraint par le manque d'espace et la nécessité de préserver les quatre façades historiques du bâtiment, repose sur **une intervention technique de grande précision**. Spie batignolles fondations met en œuvre un soutènement en micropieux sécants pour créer un niveau en sous-sol (R-1) sous une partie de bâtiment démolie. Une solution choisie pour répondre aux contraintes d'espace et aux exigences patrimoniales du site.

Le site bénéficiera d'une complète rénovation à partir de début 2026 pour devenir un véritable centre culturel comprenant un cinéma et une salle de spectacle multifonctions. La fin du chantier est prévue pour **avril 2028**.

268 micropieux primaires et structurels

Au total, **268 micropieux sécants et 11 micropieux supplémentaires** (7 de fondations et 4 pour la grue) sont réalisés à la verticale, jusqu'à 9/10 mètres de profondeur, afin d'assurer à la fois l'étanchéité du futur ouvrage et la reprise des charges de la superstructure.

Cette solution, rarement employée, recourt à des micropieux à faible diamètre, jusqu'à 300 mm. Le manque de place de ce chantier ne permettait pas, en effet, l'utilisation de gros engins de forage pour intervenir sur la pose de pieux de diamètre plus important.

La centrale de coulis a été positionnée devant l'entrée du bâtiment, ainsi qu'un bac à eau et de décantation des huiles dans un espace très limité. Les forages sont réalisés sur l'ancienne partie du bâtiment démolie.

Une équipe, composée de 6 collaborateurs de Spie batignolles fondations, évolue dans un espace restreint au cœur du centre-ville, avec une très faible emprise pour le stockage des matériaux et engins. Elle utilise une foreuse Comacchio MC15P, une mini-pelle de 8 tonnes et un Manitou, dans un ballet logistique maîtrisé, malgré des conditions d'approvisionnement complexes. Une attention particulière est portée à la préservation des façades, avec un suivi quotidien et une cadence de forage adaptée à proximité de la structure existante.

Le niveau d'eau se situe à environ 1,70 mètre sous la plateforme et le fond de fouille est à environ 4.5 mètres, pour permettre aux équipes de réaliser le gros œuvre à l'abri de l'eau.

La paroi créée sera liaisonnée au radier via la poutre de couronnement. Celle-ci emploiera un béton classique qui sera acheminé depuis une centrale à béton extérieure, et coulé en place directement. Des poteaux autour de la place ont été retirés pour permettre au camion toupie d'accéder au chantier.

Au plus fort de l'activité, les équipes peuvent réaliser jusqu'à 15 micropieux par jour, et 50 par semaine.



Crédit photo : Spie batignolles fondations

Une adaptation des équipes à la géologie du site

Initialement prévue pour s'ancrer à **6 mètres de profondeur**, la solution a dû être ajustée dès les premiers forages les plus profonds. Alors que les premiers sondages avaient révélés la présence d'une géologie plutôt homogène, à plus grande profondeur elle s'est avérée être **plus hétérogène**, nécessitant un ancrage plus profond, jusqu'à **9/10 mètres**, dans du Gneiss (roche métamorphique dure).

Deux lits de butons supplémentaires ont également été ajoutés dans les travaux de fondations à mener pour assurer le maintien provisoire de l'ouvrage, à l'aide de tubes de diamètre 273 mm, de 10 mm d'épaisseur, et d'environ 400 kg chacun. Ils seront acheminés grâce à la grue fixée au centre du bâtiment existant dont la toiture a été déposée le temps du chantier.



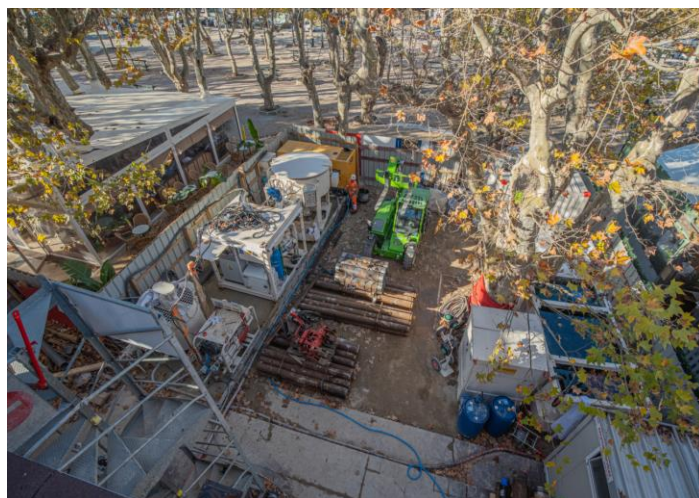
Crédit photo : Spie batignolles fondations

Un suivi précis de la stabilité des façades existantes

Les **façades conservées** font l'objet d'une **vigilance constante**. Des **capteurs de mouvement** ont été installés, avec un **suivi quotidien** réalisé conjointement par les équipes en charge du gros œuvre et celles de Spie batignolles fondations.

Pour éviter tout risque de désordre sur les façades classées, Spie batignolles fondations a adopté une organisation et une cadence différentes concernant la pose des micropieux situés à **proximité immédiate des façades (50 cm)**. **Seuls 3 à 4 micropieux sont réalisés chaque jour sur ce linéaire**, avec un **espacement dans le temps de 2 à 3 heures entre chaque forage**.

Ce chantier singulier de pose de micropieux sécants, marqué par de nombreux enjeux, a débuté fin octobre. Les travaux de Spie batignolles fondations se termineront fin février 2026, après près de 1 600 mètres linéaires de forage réalisé et à l'issue de la pose des butons. Il souligne l'expertise technique de Spie batignolles fondations pour la proposition de process adaptés aux contraintes de site, à l'agilité de ses équipes pour ajuster les méthodes employées au regard de différents aléas, afin de transformer un bâtiment emblématique du paysage troyézien.



Crédit photo : Spie batignolles fondations

COMMUNIQUE DE PRESSE
TRANSFORMATION DU CINÉMA DE SAINT-TROPEZ EN CENTRE CULTUREL

A propos de Spie batignolles

Spie batignolles est un acteur majeur dans les métiers du bâtiment, des infrastructures, du paysage et des services. Il opère sur 7 grands domaines d'expertise : la construction, le génie civil/les fondations, l'énergie, les travaux publics, les travaux maritimes et fluviaux, l'immobilier et les aménagements paysagers et environnementaux, en projets mais également en interventions de proximité via un réseau d'agences dédiées. Spie batignolles a réalisé un chiffre d'affaires de 2,6 milliards d'euros en 2024.

Le Groupe emploie 9 000 collaborateurs et dispose de 200 implantations en France et 21 à l'international, notamment en Europe, au Moyen-Orient, en Afrique et au Canada. Depuis septembre 2003, le Groupe est contrôlé majoritairement par ses dirigeants et salariés.

Service presse de Spie batignolles : Audrey Segura
audrey@fpa.fr – 0623845150

spie batignolles

spiebatignolles.fr