



Mai 2026

COMMUNIQUÉ DE PRESSE

# LE GROUPE SPIE BATIGNOLLES ET SES PARTENAIRES DÉMARRENT LA CONSTRUCTION DU QUAÏ DU 2<sup>E</sup> TERMINAL À CONTENEURS DU PORT DE DUNKERQUE

Inscrite dans le cadre du projet CAP 2020, la réalisation de ce nouveau quai de 1 150 mètres en eaux profondes, dans le prolongement du Bassin de l'Atlantique, permettra à Dunkerque-Port de créer un deuxième terminal à conteneurs, capable de recevoir deux porte-conteneurs supplémentaires de type Ultra Large Container Ship (ULCS).

Sous la maîtrise d'œuvre Ingérop / Setec International, ce marché de Dunkerque-Port, portant sur un montant total de 132 millions d'euros HT, a été confié à un groupement constructeur composé de plusieurs entités de Spie batignolles, parmi lesquelles Spie batignolles fondations (mandataire), Spie batignolles nord, ETPO et Spie batignolles travaux publics et d'autres partenaires, Ramery TP et Fayat fondations.

Sa mise en service est prévue en 2029.

Les travaux ont été officiellement lancés le 7 mai, à l'issue de 4 mois de préparation. La réalisation d'un essai de chargement sur une barrette témoin de 45 m de profondeur, visant à confirmer les paramètres mécaniques des sols du site, marque le démarrage du chantier.

## La synergie de plusieurs métiers de Spie batignolles

L'offre du groupement mené par Spie batignolles fondations a mobilisé ses forces :

- **La réunion de différentes expertises techniques** portées par quatre entités du groupe : fondations, terrassements, travaux maritimes et génie civil.
- **La puissance nationale et territoriale** du groupe Spie batignolles, en associant ses compétences « Grands Projets » et de proximité.

Après quatre mois d'études d'exécution démarrées en janvier dernier, les travaux préparatoires ont débuté afin de permettre aux équipes de Spie batignolles fondations et de Fayat fondations d'entreprendre la construction du rideau avant en paroi moulée dès l'été 2026. Les travaux seront menés pendant 32 mois, jusqu'à fin 2028 et mobiliseront jusqu'à 200 compagnons en pic d'activité.

A l'issue des travaux, des opérations de dragage maritime (hors marché) permettront la mise en eau du nouveau quai, en 2029 puis la mise en service du nouveau terminal.



*Crédit photo : Dunkerque-Port*

## Un chantier respectueux de son environnement

Le chantier prévoit le respect strict de plusieurs enjeux environnementaux :

- Le suivi et la maîtrise du bilan carbone du chantier,
- La préservation du cadre de vie des riverains avec la maîtrise des nuisances du chantier (sonores, visuelles, poussières ...),

Par ailleurs, le projet CAP 2020 inclut la réalisation de mesures compensatoires sur 460 hectares qui s'inscrivent dans les exigences du Schéma Directeur du patrimoine naturel de Dunkerque-Port (hors marché quai).

## Des missions très diversifiées et complexes

Les travaux consistent en :

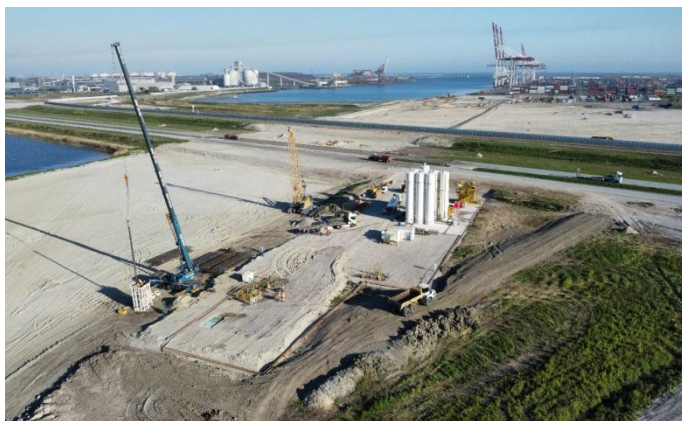
- Les installations de chantier
- Le rabattement de nappe sur l'ensemble du terre-plein pendant la durée des travaux
- La réalisation d'un soutènement provisoire de 70 m en palplanches stabilisées par tirants forés ;
- La création de 1 320 ml de quai (1150 m en eaux profondes + 170 m de zone de raccordement) en paroi moulée avec mise en œuvre d'un contre rideau en pieux métalliques

spie batignolles

spiebatignolles.fr

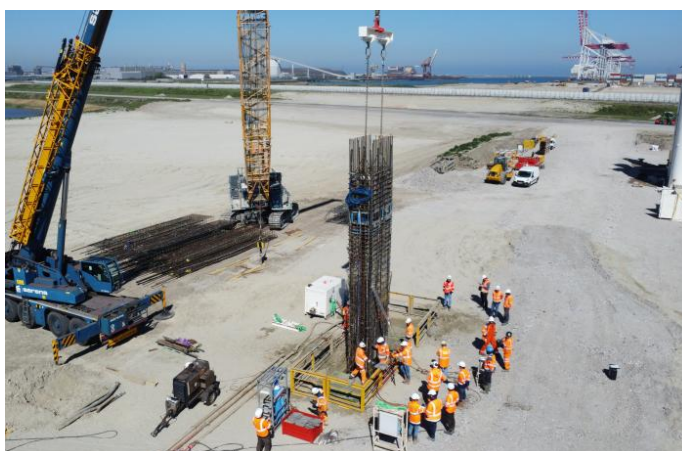
## COMMUNIQUE DE PRESSE CREATION DU QUAÏ DU 2<sup>e</sup> TERMINAL A CONTENEURS DU PORT DE DUNKERQUE

- La stabilisation du terre-plein sur le raccordement Sud en colonnes ballastées
- La réalisation de la poutre de couronnement (1 320 m pour environ 20 000 m<sup>3</sup> de béton)
- Le terrassement de la fouille en plusieurs paliers pour la paroi moulée et ses ancrages
- Le remblaiement à l'avancement des ouvrages de génie civil
- L'assainissement de la future plateforme portuaire
- La réalisation de la couche de forme et des VRD d'une bande de 26 m du terre-plein bord à quai



### Chiffres clés

- 58 000 m<sup>2</sup> de paroi moulée de 1,2 m d'épaisseur
- 101 tirants d'ancrage
- 340 colonnes ballastées diamètre 0,8 m
- 1 480 000 m<sup>3</sup> de déblais
- 1 390 000 m<sup>3</sup> de remblais
- 18 000 m<sup>3</sup> de couche de forme
- 2 600 ml de caniveaux
- 360 ml de canalisation béton diamètre 1 200 mm
- 100 000 m<sup>3</sup> de béton armé (entre paroi moulée et poutre de couronnement)
- 570 tubes métalliques
- 1 140 tirants métalliques



Crédit photo : Spie batignolles

### A propos de Spie batignolles

Spie batignolles est un acteur majeur dans les métiers du bâtiment, des infrastructures, du paysage et des services. Il opère sur 7 grands domaines d'expertise : la construction, le génie civil/les fondations, l'énergie, les travaux publics, les travaux maritimes et fluviaux, l'immobilier et les aménagements paysagers et environnementaux, en projets mais également en interventions de proximité via un réseau d'agences dédiées. Spie batignolles a réalisé un chiffre d'affaires de 2,6 milliards d'euros en 2025.

Le Groupe emploie 9 000 collaborateurs et dispose de 200 implantations en France et 21 à l'international, notamment en Europe, au Moyen-Orient, en Afrique et au Canada. Depuis septembre 2003, le Groupe est contrôlé majoritairement par ses dirigeants et salariés.

Service presse de Spie batignolles : Audrey Segura  
audrey@fpa.fr – 0623845051

spie batignolles

spiebatignolles.fr