

Mise en service de la Rocade L2 (A507) à Marseille après plus de 4 années de travaux.

Le 21 septembre dernier, le comité de Suivi du projet L2 s'est réuni pour ratifier le calendrier et les modalités de la mise en service de la Rocade L2 de Marseille (section L2 Nord), et s'assurer du respect des engagements environnementaux, de développement et d'aménagement local promis par l'Etat.

Le 17 octobre, la section allant dans le sens A7(Aix) vers A50 (Aubagne) a ouvert à la circulation.

A compter du 25 octobre 2018, la circulation sera définitivement permise dans le sens contraire, de l'A50 à l'A7.



Crédit photo : Laurent CARTE

Ce projet a été officiellement lancé en 2013, lors de la signature d'un partenariat public-privé entre l'Etat et la Société de la Rocade L2 de Marseille (SRL2) dont les actionnaires sont : Meridiam, la Caisse des Dépôts et Consignations, Bouygues Construction, Colas Midi-Méditerranée, Spie batignolles, Egis.

Après plus de 4 années de travaux complexes nécessitant le recours à une pluralité de compétences, au cœur d'une zone urbaine particulièrement dense, les équipes du groupement L2 Construction intégrant plusieurs métiers du groupe Spie batignolles (Spie batignolles génie civil, Spie batignolles fondations, Malet et Valérian) ont livré ce chantier exceptionnel par les nombreux enjeux que cet ouvrage a soulevés.

La section L2 Est de cette opération avait déjà été finalisée et ouverte à la circulation depuis fin 2016.



Crédit photo : Laurent CARTE

UN PROJET MOBILISANT 4 METIERS DU GROUPE SPIE BATIGNOLLES

Le partenariat public-privé conclu entre l'Etat et la Société de la Rocade L2 porte sur le financement, la conception, la construction, l'entretien, la maintenance et le renouvellement des ouvrages et équipements de cette infrastructure pendant 30 ans.

L'objectif visé par cette nouvelle infrastructure concerne le contournement du centre-ville de Marseille pour désengorger la circulation intérieure. Le projet a consisté en la création d'une voie rapide urbaine de 9.7 km reliant les autoroutes A7 (autoroute Nord vers Aix-en-Provence) et A50 (autoroute Est vers Aubagne et Toulon).

Pour cette opération, considérée comme l'une des plus importantes attribuées en France en 2013, le groupe Spie batignolles a mobilisé 4 de ses entités au sein du groupement constructeur :

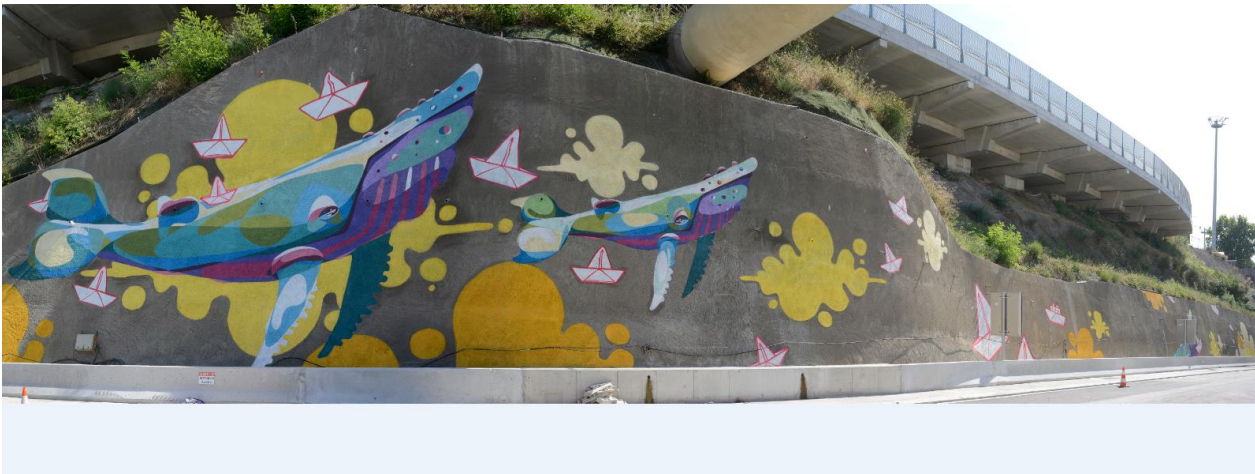
- **Spie batignolles génie civil** occupe une position déterminante et reconnue sur le marché français des travaux de génie civil. Elle s'illustre dans la réalisation de grands ouvrages d'art en France et en Europe, et fait partie des spécialistes de premier plan dans le domaine des travaux souterrains.
- **Spie batignolles fondations** est un acteur majeur des fondations spéciales en France et à l'international, pour des opérations de travaux publics et de bâtiment (fondations profondes, soutènements, reprises en sous-œuvre, ancrages et traitements de terrain).
- **Malet** est l'entreprise routière du groupe Spie batignolles. Son réseau industriel et son pôle R&D lui offrent une totale complémentarité de compétences autour de son métier principal : les Travaux Publics. La synergie entre ses différentes entités permet une grande réactivité et lui confère l'agilité nécessaire

pour répondre à tous types de travaux, des chantiers de proximité aux grands travaux d'infrastructure routière, en France comme à l'international.

- **Valérien** est un acteur de premier plan dans les métiers du terrassement, de l'assainissement et du génie civil. L'entreprise participe au développement des infrastructures routières, autoroutières, ferroviaires, aéroportuaires et hydrauliques aux côtés de nombreux donneurs d'ordres public et privé depuis plus de 70 ans.

Ce projet d'envergure a requis l'intervention de plus de 500 personnes, au pic de son activité.

La Direction Interdépartementale des Routes (DIR) Méditerranée est chargée de l'exploitation de l'ensemble de l'ouvrage.



Crédit photo : Laurent CARTE



Crédit photo : WEARECONTENTS

UNE INFRASTRUCTURE ROUTIERE AU SERVICE DE L'AMELIORATION DE LA QUALITE DE VIE DES PHOCEENS

Dans le cadre de cette opération, l'Etat a eu à cœur de proposer aux habitants de l'agglomération phocéenne une infrastructure à la fois innovante, par l'utilisation de technologies novatrices, sécurisée et respectueuse de l'environnement, dans le but d'améliorer leur quotidien.

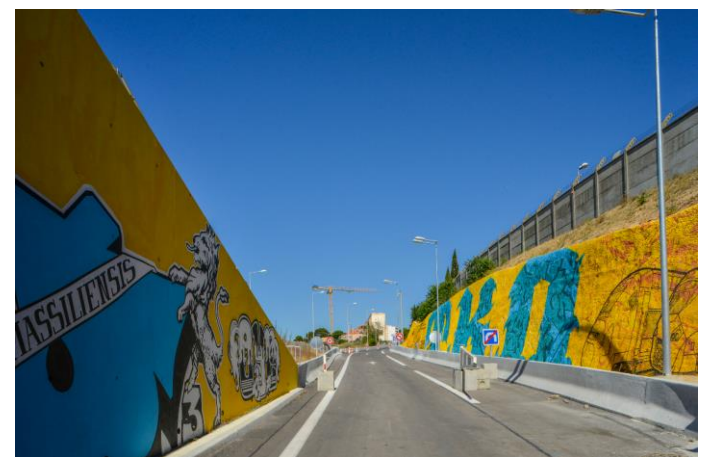
Par exemple, afin de minimiser l'**impact sonore de la circulation** sur la rocade L2, la majorité de la section a été réalisée en tranchée couverte (5 km sur les 9.7 totaux). Ce mode opératoire a été complété par un dispositif comprenant la pose de murs de soutènement de grande hauteur, d'écrans et de murs anti-bruit. De plus, l'Etat s'est engagé à réaliser une isolation renforcée des façades d'immeubles et le vitrage des habitations bordant la Rocade dans des zones où le niveau sonore dépasse les seuils règlementaires. Un observatoire du bruit sera d'ailleurs prochainement constitué pour vérifier quotidiennement le niveau sonore de la circulation mesurée sur la Rocade.

La Rocade L2 est la première autoroute de l'hexagone sur laquelle a été installé un système de maintenance particulièrement efficace et engageant. Baptisé **Main Courante Informatique Maintenance (MCIM)**, cet outil permet un circuit court de l'information, entre l'exploitant et le mainteneur, à la fois automatique et rapide concernant les requêtes d'intervention. Il prévoit le respect d'un délai d'intervention au regard des exigences fixées préalablement dans un contrat, catégorisées en fonction de la nature de chaque intervention.

Enfin, le projet vise également l'amélioration de la qualité de l'air pour les habitants marseillais. Des capteurs ont été positionnés à différents endroits de la portion par AtmoSud, chargé des relevés de mesures et analyses.



Crédit photo : ALTIVUE



Crédit photo : Laurent CARTE

A PROPOS DE SPIE BATIGNOLLES

Spie batignolles est un acteur majeur dans les métiers du bâtiment des infrastructures et des services. Il opère sur 6 grands domaines d'expertise : l'immobilier ; la construction ; le génie civil et les fondations ; l'énergie ; les travaux publics ; les concessions.

Maîtrisant un large éventail d'expertises techniques, Spie batignolles a notamment comme références de grands projets de construction comme la rénovation de la Maison de la Radio, le centre de recherche EDF, ITER, le palais des congrès du Havre, les travaux sur les autoroutes A10, A9, A466, l'institut MGEN de La Verrière, des projets liés au Grand Paris ou à la liaison ferroviaire Lyon-Turin, le TGI de Strasbourg...

Le groupe réalise également des interventions de proximité, en entretien et en maintenance sur l'ensemble du territoire national via un réseau d'agences dédiées.

Spie batignolles se positionne sur ses marchés en leader de la « relation client » et développe une politique d'offres commerciales unique dans la construction.

Spie batignolles compte quelque 7000 collaborateurs. Le groupe se déploie sur 140 implantations en France et 9 à l'international, notamment au Moyen-Orient et en Afrique. Il a réalisé un chiffre d'affaires de 1,8 Milliards d'euros en 2017.

Spie batignolles s'est donné les moyens de conduire son développement en toute indépendance. Depuis septembre 2003, le groupe est contrôlé majoritairement par ses dirigeants et salariés.