



Engagé dans la résilience des territoires et la protection de la biodiversité, Spie batignolles lance la marque Eqiliance.

Spie batignolles lance Eqiliance, sa marque regroupant les travaux en faveur d'une meilleure résilience des territoires et de la protection de la biodiversité.

Fort de son expérience dans les travaux d'aménagement, Spie batignolles accompagne la transition environnementale des territoires et s'engage avec ses équipes en faveur d'interventions visant à atténuer les effets du changement climatique.

L'adaptation des métiers de Spie batignolles aligne les attentes de ses clients et les convictions de ses équipes. La transition environnementale est perçue comme une opportunité pour le groupe d'enrichir ses savoir-faire et de contribuer, à son échelle, à un monde plus durable.

« Nous lançons la marque Eqiliance parce que nous avons adapté notre approche des travaux publics et de l'aménagement des territoires, pour contribuer par notre action à lutter contre les effets du réchauffement climatique. Nous sommes confiants dans les solutions que nous proposons à nos clients et motivés par une volonté commune d'agir en faveur de notre environnement » indique Loïc Taulemesse, directeur général de la branche Travaux Publics et Environnement de Spie batignolles et directeur général de Spie batignolles malet.

Eqiliance : des travaux qui concourent à un juste équilibre entre nature et activité humaine

La marque Eqiliance regroupe l'ensemble des activités de Spie batignolles répondant aux enjeux écologiques des territoires.

Dans le cadre d'Eqiliance, Spie batignolles construit et réalise la maintenance et les travaux d'urgence des ouvrages de protection des territoires contre le risque d'inondations (digues, bassins de rétention d'eau, enrochements, surélévations de berges).

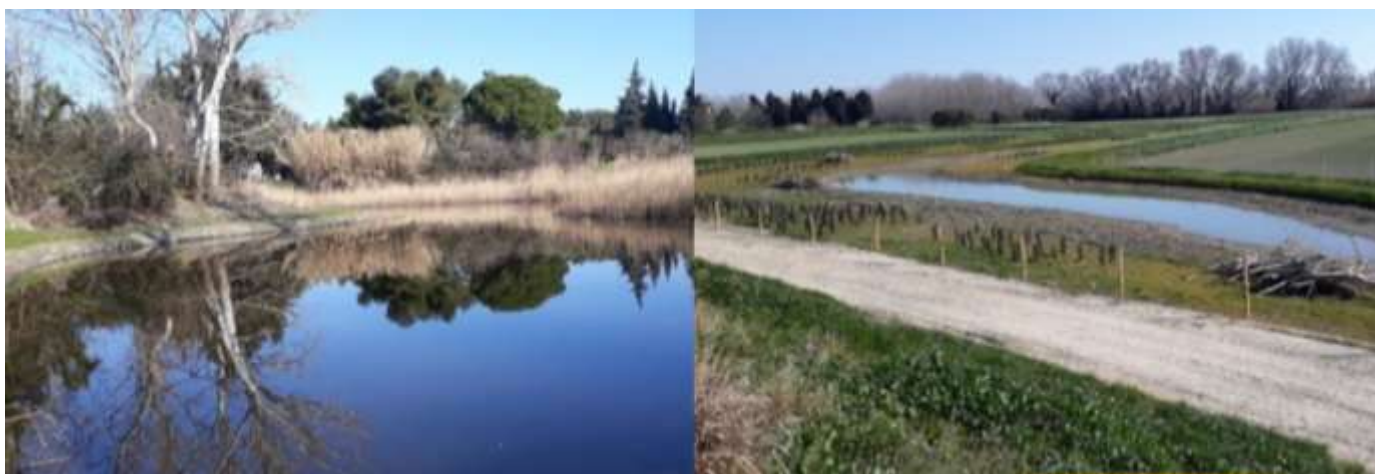
La marque Eqiliance intègre également les opérations de renaturation des cours d'eau et de restauration hydromorphologique, de génie écologique et végétal au service de la préservation de la biodiversité.

Tous les projets qui contribuent à la réduction des effets du réchauffement climatique, tels que les travaux de végétalisation, de création d'îlots de fraîcheur ou de désimperméabilisation des sols, rentrent également dans le cadre d'Eqiliance.

Quelques exemples de réalisations :

Pour le SYMADREM, Spie batignolles est intervenu dans le cadre de plusieurs marchés relatifs au renforcement de la digue du Rhône entre Beaucaire et Fourques :

- Spie batignolles a créé et restructuré des zones humides dans le cadre d'un marché de travaux de mesures compensatoires environnementales avec la restauration de 7 mares existantes et la réalisation de 7 nouvelles mares. Les mouvements de terre ont été optimisés pour minimiser l'impact écologique et le coût financier.



- Spie batignolles a procédé au démontage et à la reconstruction de la digue millénaire du Rhône à Fourques sur 8000 m, à la création d'une compensation hydraulique et d'une renaturation de l'île au Comte. Le site a évolué en zone Natura 2000 avec la présence de plusieurs espèces animales et végétales protégées.



Sur ces opérations 100% des matériaux ont été revalorisés.

Sur le cours d'eau « La Durdent » traversant la commune d'Héricourt en Caux, Spie batignolles a effectué différents travaux au service de la renaturation du site et en faveur de la continuité écologique. Les équipes ont réalisé le reméandrage du cours d'eau, permettant d'éviter les crues, des aménagements paysagers et piétons, la démolition de la pisciculture ainsi qu'un parcours pédagogique. Une mare a également été réaménagée dans un bras mort de la rivière.



A Fouras-les-Bains (17), Spie batignolles est intervenu sur un marché de travaux maritimes et de VRD consistant en la création de plusieurs systèmes de protection contre la submersion marine des quartiers du Bois Vert et de Port Nord.

Pour ce faire, les équipes ont réalisé en zone Natura 2000 une digue en enrochements, un mur anti-submersions, des batardeaux et un dispositif de vidange rapide.





Pour la ville de Rennes, Spie batignolles a participé à la renaturation de plusieurs espaces :

- Renaturation de zones humides au sein d'un parc naturel de 30 hectares, situé entre le canal d'Ille-et-Rance et un bras naturel de l'Ille. Les travaux de Spie batignolles ont porté sur l'élimination de foyers de **Renouée du Japon**, considérée comme **espèce invasive**, le terrassement, le re-nappage de terre végétale, le nivellement du sol ainsi que la plantation de nouveaux végétaux.





- Renaturation de zones humides dans le cadre du réaménagement d'un quartier et plus particulièrement d'un parc de 3 ha sur le thème du « jardin humide et frais » en bord de la Vilaine. Dans ce cadre, les équipes de Spie batignolles ont dû intervenir dans un délai très limité, lors de l'abaissement temporaire du niveau de la Vilaine, pour les reprofilages des noues, berges et roselières. La plantation des hélophytes a été minutieusement étudiée tant en termes de sélection qu'en matière d'emplacement afin que ces plantes s'adaptent à leur environnement.



Eqiliance, une marque issue de la complémentarité des savoir-faire de Spie batignolles

La branche Travaux Publics & Environnement de Spie batignolles porte la marque Eqiliance et offre un réseau national de compétences complémentaires, disposant chacune d'un fort ancrage local :

- **Spie batignolles valérien** : génie hydraulique, travaux de terrassement, VRD, aménagements maritimes et fluviaux
- **Spie batignolles malet** : aménagements urbains, infrastructures routières, aménagements maritimes et fluviaux
- **Spie batignolles vallia** : aménagements paysagers et environnementaux

La gestion de l'eau et de l'environnement fait partie intégrante des activités de ces 3 entités de Spie batignolles. Eqiliance intègre des éléments de réponse précis étudiés au regard de la loi GEMAPI et de toutes les autres réglementations inhérentes à la préservation des écosystèmes. Le groupe Spie batignolles est membre de l'Union Professionnelle du Génie Ecologique (UPGE).

C'est avec la maîtrise d'ouvrage, la maîtrise d'œuvre, les bureaux d'études spécialisés, les élus et les responsables locaux que Spie batignolles co-construit chaque projet, afin d'en intégrer toutes les dimensions, qu'elles soient environnementales, sociales ou économiques. Cette approche partenariale forte, au profit de laquelle une chaîne de compétences dédiée est mise en place, est renforcée par une bonne connaissance du terrain grâce au solide maillage territorial du groupe.

Depuis 2003, date à laquelle Spie batignolles prenait son indépendance en ouvrant son capital à ses cadres dirigeants, le groupe n'a cessé d'innover en transformant ses modèles, son organisation et ses méthodes de travail, pour :

- Parfaire sa relation-client basée sur une confiance mutuelle et la création de valeur partagée,
- S'adapter aux évolutions sociétales, environnementales et réglementaires en matière de construction.

A nouveau, Spie batignolles poursuit la transformation de ses métiers en intégrant de manière engagée la notion de cadre de vie et de résilience des milieux.

Pour plus d'informations : <https://www.spiebatignolles.fr/notre-groupe/nos-offres/eqiliance/>

A propos de Spie batignolles

Spie batignolles est un acteur majeur dans les métiers du bâtiment, des infrastructures et des services. Il opère sur 6 grands domaines d'expertise : la construction, le génie civil/les fondations, l'énergie, les travaux publics, l'immobilier et les aménagements paysagers et environnementaux. Spie batignolles a notamment comme références des projets emblématiques tels que la rénovation de la Maison de la Radio, le centre de recherche EDF Saclay, ITER, le palais des congrès du Havre, les chantiers autoroutiers A75, A61, A62, A9, A480, de chaussées aéronautiques (Abidjan en Côte d'Ivoire, Lyon, Montpellier, Toulouse, Bordeaux, Perpignan), l'institut MGEN de La Verrière, le TGI de Strasbourg, la liaison ferroviaire Lyon-Turin ou encore les travaux engagés dans le cadre du Grand Paris. Le Groupe réalise également des interventions de proximité, en entretien et en maintenance sur l'ensemble du territoire national via un réseau d'agences dédiées.

Spie batignolles se positionne sur ses marchés en leader de la « relation client » et développe une politique d'offres partenariales différenciantes. Spie batignolles a réalisé un chiffre d'affaires de 2.1 milliards d'euros en 2019. Le Groupe emploie 8000 collaborateurs et dispose de 210 implantations en France et 10 à

l'international, notamment en Europe, au Moyen-Orient et en Afrique. Spie batignolles s'est donné les moyens de conduire son développement en toute indépendance. Depuis septembre 2003, le Groupe est contrôlé majoritairement par ses dirigeants et salariés.

www.spiebatignolles.fr