



Avril 2022

COMMUNIQUÉ DE PRESSE

LE GROUPE SPIE BATIGNOLLES DÉMARRE L'OPÉRATION D'EXTENSION ET DE RESTRUCTURATION DE L'HÔPITAL AMERICAIN DE PARIS À NEUILLY-SUR-SEINE (92)

L'Hôpital Américain de Paris, situé sur la commune de Neuilly-sur-Seine (92), organisme à but non lucratif reconnu d'utilité publique dont la gouvernance est franco-américaine, a attribué son opération de travaux de création d'un nouveau bâtiment et de restructuration des bâtiments existants à plusieurs entités du groupe Spie batignolles.

En raison de l'importance des travaux de cette opération, menés en milieu occupé, les équipes seront mobilisées sur ce chantier pendant 55 mois.

Les travaux, menés par Spie batignolles, viennent officiellement d'être lancés en avril 2022 pour une livraison du nouveau bâtiment en été 2025 et un achèvement complet de l'opération en octobre 2026. Ils portent sur un montant supérieur à 28 millions d'euros.

Harmoniser l'existant avec les nouvelles infrastructures

Pour moderniser les locaux existants et agrandir la surface actuelle de l'Hôpital Américain de Paris, la direction de l'établissement a retenu le cabinet d'architectes Wilmotte & Associés, les cabinets KOS Partners et TEM Partners ainsi que les offres des entreprises Spie batignolles ile-de-france (mandataire du macro-lot A) et Spie batignolles partésia (mandataire du macro-lot B), engagées aux côtés d'autres entités du Groupe.

Le macro-lot A correspond aux travaux des fondations, de gros œuvre et de clos couvert (hors façades vitrées) pour l'opération mixte de restructuration et d'extension.

Dans le cadre de la construction du nouveau bâtiment K comportant 3 niveaux de sous-sol, Spie batignolles fondations réalisera 3600 m² de parois moulées en épaisseur 0.52m et une vingtaine de micropieux pour la reprise des efforts de sous-pression sous le radier.

Ensuite, ce sont les équipes de Spie batignolles ile-de-france qui interviendront pour la phase de gros œuvre. Le nouveau bâtiment, d'une surface plancher de 10 437 m², sera positionné en lieu et place du parking aérien, situé face au bâtiment d'origine.

Les travaux conduiront à un réaménagement des espaces sur 5 niveaux avec pour objectif de fluidifier les circulations entre les nouveaux locaux et ceux initiaux, afin d'offrir des services modernisés dans des conditions de confort optimisées.



Crédit Photo : © WILMOTTE & ASSOCIÉS ARCHITECTES

A l'issue des travaux, le bâtiment K, nouveau principal Building, regroupera le Hall d'accueil de l'Hôpital Américain de Paris, le service des admissions et caisse de facturation, la pharmacie, le check-up center, un bloc opératoire unique avec 10 salles d'opérations dont 3 salles hybrides et une salle robot, des unités de médecine et de chirurgie ambulatoire. Un centre de médecine préventive ainsi qu'un centre dédié au sport et à la réadaptation viendront compléter l'offre de l'établissement.

Pour remplacer le parc de stationnement aérien qui recevra la nouvelle construction, le nouveau parking sera réalisé en infrastructure de l'extension sur 3 niveaux de sous-sol et proposera 265 places pour voitures et 30 places destinées aux 2 roues.

Le macro-lot A intègre aussi des travaux de curage et de réhabilitation (étanchéité, métallerie, menuiseries extérieures et VRD) du bâtiment d'origine.

Le macro-lot B correspond à l'ensemble des lots architecturaux qui seront réalisés par Spie batignolles partésia, Spie batignolles sedib, Spie batignolles France sols et 1001 couleurs : les menuiseries intérieures en bois, la pose de cloisons (vitrées et placo), les travaux de plâtrerie, la réalisation des faux-plafonds, la pose de faïence et de pierre naturelle, les revêtements de sols souples, durs et muraux, la peinture... Des matériaux choisis par l'architecte Jean-Michel Wilmotte pour mettre en valeur la modernité de l'établissement.



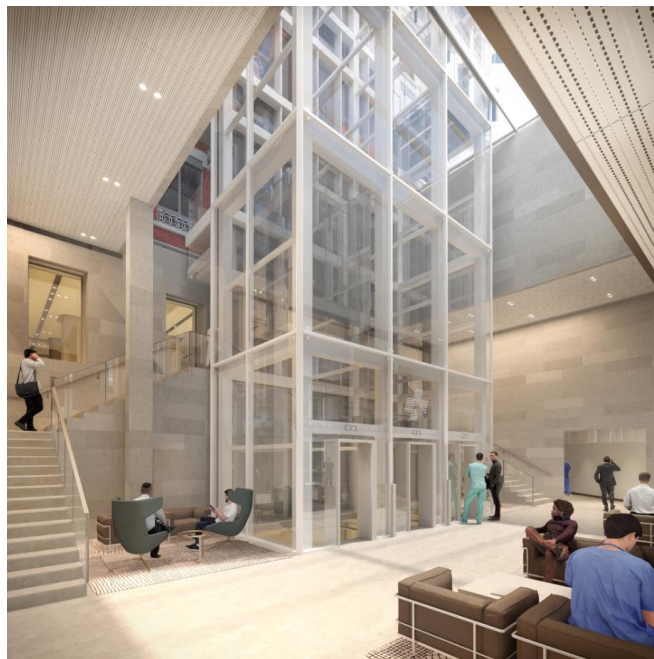
Crédit Photo : © WILMOTTE & ASSOCIÉS ARCHITECTES

Un environnement à forts enjeux

Coutumières de chantiers complexes menés en milieu occupé, notamment dans l'environnement hospitalier (Centre Hospitalier des 4 Villes à Saint-Cloud - Grand Hôpital de l'Est Francilien...), les équipes de Spie batignolles ont prévu une organisation minutieuse du chantier pour réduire l'impact des travaux sur le personnel, les patients et le voisinage et maintenir leurs conditions de confort.

L'Hôpital Américain de Paris continuera d'assurer à sa patientèle, des conditions de sécurité et de confidentialité importantes.

La compréhension de ces enjeux, couplée aux garanties apportées par les entités de Spie batignolles engagées dans cette opération concernant la qualité des ouvrages, le respect du délai et l'optimisation du prix ont permis au groupe de se différencier.



Crédit Photo : © WILMOTTE & ASSOCIÉS ARCHITECTES

Fiche d'identité de l'opération

Maîtrise d'ouvrage : Hôpital Américain de Paris

Assistant maîtrise d'ouvrage : GLI

Maîtrise d'œuvre : Cabinet d'architecture Wilmotte & Associés, KOS Partners et TEM Partners

Groupement d'entreprises :

⇒ Macro-lot A : Spie batignolles ile-de-france (mandataire) et Spie batignolles fondations.

⇒ Macro-lot B : Spie batignolles partésia (mandataire), Spie batignolles France sols, Spie batignolles sedib et 1001 couleurs.

Démarrage des travaux : avril 2022

Achèvement global de l'opération : octobre 2026

Montant des travaux : plus de 28 millions d'euros

A propos de Spie batignolles

Spie batignolles est un acteur majeur dans les métiers du bâtiment, des infrastructures et des services. Il opère sur **6 grands domaines** d'expertise : la construction, le génie civil/les fondations, l'énergie, les travaux publics, l'immobilier et les aménagements paysagers et environnementaux. Spie batignolles a notamment comme références des projets emblématiques tels que la rénovation de la Maison de la Radio, le centre de recherche EDF Saclay, ITER, le palais des congrès du Havre, des chantiers autoroutiers A75, A61, A62, A9, A480, de chaussées aéronautiques (Abidjan en Côte d'Ivoire, Lyon, Montpellier, Toulouse, Bordeaux, Perpignan), l'Institut MGEN de Le Verrière, le TGI de Strasbourg, la liaison ferroviaire Lyon-Turin ou encore les travaux engagés dans le cadre du Grand Paris. Le Groupe réalise également des interventions de proximité, en entretien et en maintenance sur l'ensemble du territoire national via un réseau d'agences dédiées.

Spie batignolles se positionne sur ses marchés en leader de la « relation client » et développe une politique d'offres partenariales différenciantes. Spie batignolles a réalisé un chiffre d'affaires de **1.9 milliards d'euros en 2020**. Le Groupe emploie **7700 collaborateurs** et dispose de 193 implantations en France et 8 à l'international, notamment en Europe, au Moyen-Orient et en Afrique. Spie batignolles s'est donné les moyens de conduire son développement en toute indépendance. Depuis septembre 2003, **le Groupe est contrôlé majoritairement par ses dirigeants et salariés** – www.spiebatignolles.fr

Service presse de Spie batignolles

Audrey Segura – audrey@fpa.fr – 06 23 84 51 50